



NOWOŚCI W ROKU

2021



Snackjet 200

120751

UVP* 20 998,- PLN

GTIN 4015613736587



Snackjet marki Bartscher to idealny piec typu High Speed, który sprawdzi się nie tylko w gastronomii systemowej. Połączenie pieca konwekcyjnego i kuchenki mikrofalowej sprawi, że praktycznie każda przekąska zachowa swoją chrupkość, świeżość i soczystość.

- materiał: stal szlachetna
- wymiary wewnętrzne: szer. 305 x gł. 325 x wys. 180 mm
- funkcje: połączenie gorącego powietrza i mikrofalowej kuchenki
- ilość programów gotowania: 1.024 z możliwością indywidualnego zaprogramowania
- ilość faz gotowania: maks. 15 na program
- zakres temperatury: 25 °C do 280 °C
- nastawa czasu: 0 do 20 minut
- prędkość wentylatora: 0 % do 100 %
- ilość magnetronów: 1
- moc kuchenki mikrofalowej: 1200 W
- moc gorącego powietrza: 3000 W
- funkcja start-stop: ręcznie
- port USB: automatycznie za pomocą styku drzewiowego
- wyświetlacz: zapisywanie / import dla programów wraz ze zdjęciami
- w zestawie: programy, czas, zaawansowanie programu
- ważna wskazówka: wyświetlacz cyfrowy, 5 cali
- moc przyłączeniowa: 1 koszyk, 280 x 210 mm
- wymiary: 1 wkład, 280 x 305 mm
- waga: 1 łopatką
- ważna wskazówka: 1 blacha do pizzy, Ø 256 mm, perforowana
- moc przyłączeniowa: stosować tylko odpowiednie naczynia
- wymiary: 3,3 kW | 230 V | 50 Hz
- waga: szer. 460 x gł. 680 x wys. 660 mm
- ważna wskazówka: 71 kg



- ▶ połączenie pieca konwekcyjnego i kuchenki mikrofalowej
- ▶ prędkość wentylatora: od 0% do 100%

Wyposażenie dodatkowe

Koszyk Snackjet

- materiał: tkanina z włókna szklanego, powłoka z politetrafluoroetylenem
- przystosowane do: przygotowanie drobnych przekąsek
- wymiary: szer. 280 x gł. 210 x wys. 28 mm
- waga: 0,06 kg
- GTIN: 4015613753072



120753



UVP* 72,- PLN

Kookinzet Snackjet

- materiał: aluminium
- przystosowane do: Snackjet 200
- ważna wskazówka: niezbędny do przygotowania wszystkich przekąsek
- wymiary: szer. 280 x gł. 305 x wys. 30 mm
- waga: 0,71 kg
- GTIN: 4015613753102



120756



UVP* 91,- PLN

Łopatką Snackjet

- materiał: aluminium, tworzywo sztuczne
- przystosowane do: wyjmowanie przekąsek i blachy do pizzy
- wymiary: szer. 300 x gł. 410 x wys. 62 mm
- waga: 0,54 kg
- GTIN: 4015613753065



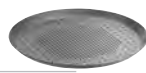
120752



UVP* 109,- PLN

Blacha do pizzy Snackjet

- materiał: aluminium
- wersja: spód perforowany
- średnica pizzy: 240 mm
- wymiary: szer. 256 x gł. 256 x wys. 15 mm
- waga: 0,22 kg
- GTIN: 4015613753096



120755

UVP* 72,- PLN

Talerz do gotowania 260-Micro

- materiał: stal, z powłoką
- przystosowane do: piece typu High Speed, kuchenki mikrofalowe, piece konwekcyjne
- właściwości: średnica wewnętrzna: 260 mm, powłoka nieprzywierająca (xynflon)
- wymiary: szer. 285 x gł. 285 x wys. 29 mm
- waga: 0,32 kg
- GTIN: 4015613758329



100934

UVP* 149,- PLN



Snackpoint 200

107301

UVP* 6 798,- PLN

GTIN 4015613756820

Najwyższa elastyczność w zakresie przygotowania i wydawania dań. Snackpoint 200 oferuje praktycznie nieograniczone możliwości – od punktu z hot-dogami przez specjalizację z grilla po kawiarenkę. Bez komplikacji i szybko następuje zmiana funkcji mobilnej lady i perfekcyjne dostosowanie jej do nowego zastosowania.



- materiał stal szlachetna
- ilość stref 1
- z nadstawą szklaną tak
- wymiary nadstawy szklanej szer. 790 x gł. 200 x wys. 300 mm
- właściwości wnęki regulowanej regulowana wysokość półki wkładanej, 3 wysokości
powierzchnia do ustawiania: szer. 760 x głęb. 590 mm
możliwość wyposażenia w dostępne opcjonalnie półki wkładane
- skład wyposażenia półka do odstawiania pod strefami roboczymi, wymiary: szer. 755 x głęb. 580 mm
- kółka skrętne 4 kółka skrętne, 2 z możliwością zablokowania
- właściwości 2 kanały kablowe
magnetyczny front ze stali szlachetnej do wykorzystania jako powierzchnia reklamowa
szyby szklane (szkło bezpieczne) zaokrąglone od strony użytkownika
wszechstronne kombinacje urządzeń dzięki opcjonalnie dostępnym półkom wkładanym
możliwość połączenia 2 lub więcej lad
- w zestawie nadstawka szklana
2 elementy łączące
możliwość regulowanego montażu wzmocnienia
opcjonalnie dostępnych półek wtykanych
- wymiary szer. 800 x gł. 600 x wys. 1 225 mm
- waga 42 kg



- ▶ wszechstronność z każdej strony
- ▶ 1 strefa robocza
- ▶ powierzchnia do ustawiania: szer. 760 x głęb. 590 mm
- ▶ przystosowana do maks. 2 urządzeń nablatowych



- ▶ wszechstronne kombinacje urządzeń dzięki opcjonalnie dostępnym półkom wkładanym



- ▶ możliwość połączenia 2 lub więcej lad
- ▶ dostępna opcjonalnie skrócona szyba szklana



- ▶ szyby szklane (szkło bezpieczne) zaokrąglone od strony użytkownika



Wyposażenie dodatkowe

Półka wkładana M1 Snackpoint 200

- materiał: Stal szlachetna
- wnęka: Zastosowanie: frytownica SNACK III Plus, wymiary: szer. 380 x głęb. 280 mm
- wymiary powierzchni odstawczej: szer. 375 x gł. 575 mm
- właściwości: 2 kanały kablowe
- wymiary: szer. 755 x gł. 15 x wys. 578 mm
- waga: 3,8 kg
- GTIN: 4015613761770



107302

UVP* 398,- PLN

Półka wkładana M2 Snackpoint 200

- materiał: stal szlachetna
- wnęka 1: zastosowanie: kuchenka indukcyjna I K 30S-EB, wymiary: szer. 270 x głęb. 490 mm
- wnęka 2: zastosowanie: bema 1/1 GN, 150 mm, wymiary: szer. 345 x głęb. 545 mm
- właściwości: otwory wentylacyjne
- wymiary: szer. 755 x gł. 15 x wys. 578 mm
- waga: 1,4 kg
- GTIN: 4015613761787



107303

UVP* 398,- PLN

Półka wkładana M3 Snackpoint 200

- materiał: stal szlachetna
- wnęka 1: zastosowanie: płyta grillowa GDP 320E-G, wymiary: szer. 330 x głęb. 550 mm
- wnęka 2: zastosowanie: bema 1/1 GN, 150 mm, wymiary: szer. 345 x głęb. 545 mm
- właściwości: otwory wentylacyjne
- wymiary: szer. 755 x gł. 15 x wys. 578 mm
- waga: 0,8 kg
- GTIN: 4015613761794



107304

UVP* 398,- PLN

Półka wkładana M4 Snackpoint 200

- materiał: stal szlachetna
- wnęka 1: zastosowanie: bema 1/1 GN, 150 mm, wymiary: szer. 345 x głęb. 545 mm
- wnęka 2: zastosowanie: bema 1/1 GN, 150 mm, wymiary: szer. 345 x głęb. 545 mm
- wymiary: szer. 755 x gł. 15 x wys. 578 mm
- waga: 0,79 kg
- GTIN: 4015613761800



107305

UVP* 398,- PLN

Półka wkładana M5 Snackpoint 200

- materiał: stal szlachetna
- wnęka: zastosowanie: wok indukcyjny IW35-EB, wymiary na wok: szer. 330 x głęb. 350 mm, wymiary na panel obsługi: szer. 150 x głęb. 70 mm
- wymiary powierzchni odstawczej: szer. 375 x gł. 575 mm
- właściwości: 1 kanał kablowy
- wymiary: szer. 755 x gł. 15 x wys. 578 mm
- waga: 3,5 kg
- GTIN: 4015613761817



107306

UVP* 398,- PLN

Półka wkładana M6 Snackpoint 200

- materiał: stal szlachetna
- wnęka: zastosowanie: bema 1/1 GN, 150 mm, wymiary: szer. 345 x głęb. 545 mm
- wymiary powierzchni odstawczej: szer. 375 x gł. 575 mm
- właściwości: 1 kanał kablowy
- wymiary: szer. 755 x gł. 15 x wys. 578 mm
- waga: 2,8 kg
- GTIN: 4015613761824



107307

UVP* 398,- PLN

Półka wkładana M7 Snackpoint 200

- materiał: stal szlachetna
- wymiary powierzchni odstawczej: szer. 755 x gł. 578 mm
- właściwości: 1 kanał kablowy
- wymiary: szer. 755 x gł. 15 x wys. 578 mm
- waga: 4,9 kg
- GTIN: 4015613761831



107308

UVP* 398,- PLN

Szyba szklana VB Snackpoint 200

- skrócona boczna szyba szklana, przy połączeniu dwóch lad modelu Snackpoint 200, umożliwia sprawną pracę przy urządzeniach
- materiał: szkło
- właściwości: ze wstępnie przygotowanymi otworami
- ważna wskazówka: każde połączenie wymaga 2 szyb szklanych
- wymiary: szer. 300 x gł. 6 x wys. 195 mm
- waga: 0,84 kg
- GTIN: 4015613761848



107309

UVP* 625,- PLN





Piec konwekcyjno-parowy Silversteam 5230M



Piec konwekcyjno-parowy marki Bartscher z serii Silversteam – idealny partner w każdej kuchni. Obsługa ręczna umożliwia sterowanie wszystkimi procesami gotowania bez zbędnych komplikacji i w zależności od potrzeb.

- materiał stal niklowo-chromowa 18/10
- funkcje powietrze obiegowe
gotowanie na parze
gotowanie na parze kombi
gotowanie niskotemperaturowe
silnik z rewersem (wirniki wentylatora)
wytwarzanie pary metodą bezpośredniego natrysku
- ilość programów gotowania 1
- ilość faz gotowania 1
- zakres temperatury 50 °C do 280 °C
- prędkość wentylatora 2 stopnie
- tryb ciągły tak
- przyłącze bagnetowej sondy temperatury z boku
- przyłącze wody 3/4"
- oświetlenie wewnętrzne tak
- ważna wskazówka od stopnia twardości wody 5° w skali niemieckiej
zalecamy zastosowanie na dopływie wstępnych
zmiękczaczy wody przy ciśnieniu roboczym
wynoszącym maksymalnie 3 bary
- w zestawie 1 ruszt GN
1 blacha GN

	ilość par przewodnic	format przewodnic	ilość silników	moc przyłączeniowa	przyłącze urządzenia	wymiary	waga	Nr art.	UVP*	GTIN
5230M	5	2/3 GN	1	3,3 kW 230 V 50 Hz	Gotowe do podłączenia	szer. 620 mm gł. 780 mm wys. 675 mm	57,2 kg	116622	11 345,- PLN	4015613751900
5110M	5	1/1 GN	1	6,3 kW 400 V 50 Hz	3 NAC	szer. 890 mm gł. 830 mm wys. 675 mm	88,6 kg	116626	15 509,- PLN	4015613737966
7110M	7	1/1 GN	2	9,6 kW 400 V 50 Hz	3 NAC	szer. 890 mm gł. 830 mm wys. 865 mm	106 kg	116628	19 669,- PLN	4015613751917
10110M	10	1/1 GN	2	12,6 kW 400 V 50 Hz	3 NAC	szer. 890 mm gł. 830 mm wys. 1 065 mm	120 kg	116631	22 319,- PLN	4015613751924

Wyposażenie dodatkowe

Prowadnice 6040 SST5110

- materiał: stal niklowo-chromowa 18/10
- ilość par przewodnic: 4
- format przewodnic: 600 x 400 mm
- przystosowane do: piece konwekcyjno-parowe 5 x 1/1 GN, seria Silversteam
- wymiary: szer. 300 x gł. 385 x wys. 40 mm
- waga: 1,9 kg
- GTIN: 4015613761930



117051

UVP* 979,- PLN

Prowadnice 6040 SST7110

- materiał: stal niklowo-chromowa 18/10
- ilość par przewodnic: 5
- format przewodnic: 600 x 400 mm
- przystosowane do: piece konwekcyjno-parowe 7 x 1/1 GN, seria Silversteam
- wymiary: szer. 447 x gł. 385 x wys. 40 mm
- waga: 2,2 kg
- GTIN: 4015613761947



117052

UVP* 1 169,- PLN

Prowadnice 6040 SST10110

- materiał: stal niklowo-chromowa 18/10
- ilość par przewodnic: 8
- format przewodnic: 600 x 400 mm
- przystosowane do: piece konwekcyjno-parowe 10 x 1/1 GN, seria Silversteam
- wymiary: szer. 697 x gł. 385 x wys. 40 mm
- waga: 4,15 kg
- GTIN: 4015613761954



117053

UVP* 1 849,- PLN



Piec konwekcyjno-parowy Silversteam 5230D



Piec konwekcyjno-parowy marki Bartscher z serii Silversteam z elektroniczną obsługą – idealny partner w każdej kuchni. Dzięki funkcji Rack Control istnieje możliwość przygotowania najróżniejszych potraw o dowolnej porze. Jest to ułatwienie, dzięki któremu model Silversteam ma wszystko pod kontrolą.

- materiał stal niklowo-chromowa 18/10
- funkcje powietrze obiegowe
gotowanie na parze
gotowanie na parze kombi
gotowanie niskotemperaturowe
gotowanie Delta T
silnik z rewersem (wirniki wentylatora)
wytworzenie pary metodą bezpośredniego natrysku
- funkcja Rack Control tak
- ilość programów gotowania 99
- ilość faz gotowania 8
- zakres temperatury 50 °C do 300 °C
- prędkość wentylatora 3 stopnie
- tryb ciągły tak
- przyłącze bagnetowej sondy temperatury z boku
- port USB z boku
- przyłącze wody 3/4"
- oświetlenie wewnętrzne tak
- ważna wskazówka od stopnia twardości wody 5° w skali niemieckiej zalecamy zastosowanie na dopływie wstępnych zmiękczaczy wody przy ciśnieniu roboczym wynoszącym maksymalnie 3 bary
- w zestawie 1 ruszt GN
1 blacha GN



- ▶ funkcja Rack Control
- ▶ do wyboru programu dla każdej pary prowadnic



- ▶ piec konwekcyjno-parowy Silversteam P
- ▶ szybsze nagrzewanie i ponowne nagrzewanie

	ilość par prowadnic	format prowadnic	ilość silników	moc przyłączeniowa	przyłącze urządzenia	wymiary	waga	Nr art.	UVP*	GTIN
5230D	5	2/3 GN	1	3,3 kW 230 V 50 Hz	Gotowe do podłączenia	szer. 620 mm gł. 775 mm wys. 675 mm	58,6 kg	117623	13 998,- PLN	4015613751931
5110D	5	1/1 GN	1	6,3 kW 400 V 50 Hz	3 NAC	szer. 885 mm gł. 835 mm wys. 675 mm	87,2 kg	117625	17 969,- PLN	4015613737973
7110D	7	1/1 GN	2	9,6 kW 400 V 50 Hz	3 NAC	szer. 890 mm gł. 830 mm wys. 865 mm	107 kg	117627	21 755,- PLN	4015613751948
10110D	10	1/1 GN	2	12,6 kW 400 V 50 Hz	3 NAC	szer. 890 mm gł. 830 mm wys. 1 065 mm	120 kg	117630	24 589,- PLN	4015613751955
P-5230D	5	2/3 GN	1	4,8 kW 400 V 50 Hz	3 NAC	szer. 620 mm gł. 775 mm wys. 675 mm	58,6 kg	117650	14 749,- PLN	4015613762067
P-5110D	5	1/1 GN	1	7,7 kW 400 V 50 Hz	3 NAC	szer. 885 mm gł. 835 mm wys. 675 mm	87,2 kg	117651	18 729,- PLN	4015613762074
P-7110D	7	1/1 GN	2	12,6 kW 400 V 50 Hz	3 NAC	szer. 890 mm gł. 830 mm wys. 865 mm	107 kg	117652	22 509,- PLN	4015613762081
P-10110D	10	1/1 GN	3	17,4 kW 400 V 50 Hz	3 NAC	szer. 890 mm gł. 830 mm wys. 1 065 mm	120 kg	117653	25 719,- PLN	4015613762098



Piec konwekcyjno-parowy Silversteam 5230DRS



▶ funkcja Rack Control
▶ do wyboru programu dla każdej pary prowadnic



▶ piec konwekcyjno-parowy Silversteam P
▶ szybsze nagrzewanie i ponowne nagrzewanie

- materiał
- funkcje

- funkcja Rack Control
- z systemem czyszczenia
- ilość programów gotowania
- ilość faz gotowania
- zakres temperatury
- prędkość wentylatora
- tryb ciągły
- przyłączyce bagietowej sondy temperatury
- port USB
- przyłączyce wody
- oświetlenie wewnętrzne
- ważna wskazówka

- w zestawie

stal niklowo-chromowa 18/10
powietrze obiegowe
gotowanie na parze
gotowanie na parze kombi
gotowanie niskotemperaturowe
gotowanie Delta T
silnik z rewersem (wirniki wentylatora)
wytwarzanie pary metodą bezpośredniego natrysku
automatyczny 3-stopniowy system mycia z programem suszenia
tak
tak
99
8
50 °C do 300 °C
3 stopnie
tak
z boku
z boku
3/4"
tak
od stopnia twardości wody 5° w skali niemieckiej zalecamy zastosowanie na dopływie wstępnych zmiękczaczy wody przy ciśnieniu roboczym wynoszącym maksymalnie 3 bary
1 ruszt GN
1 blacha GN

	ilość par prowadnic	format prowadnic	ilość silników	moc przyłączeniowa	przyłączyce urządzenia	wymiary	waga	Nr art.	UVP*	GTIN
5230DRS	5	2/3 GN	1	3,3 kW 230 V 50 Hz	Gotowe do podłączenia	szer. 620 mm gł. 775 mm wys. 675 mm	59,2 kg	117723	16 265,- PLN	4015613737997
5110DRS	5	1/1 GN	1	6,3 kW 400 V 50 Hz	3 NAC	szer. 885 mm gł. 835 mm wys. 675 mm	91,2 kg	117751	19 929,- PLN	4015613751979
7110DRS	7	1/1 GN	2	9,6 kW 400 V 50 Hz	3 NAC	szer. 890 mm gł. 815 mm wys. 815 mm	108,2 kg	117771	23 759,- PLN	4015613751986
10110DRS	10	1/1 GN	2	12,6 kW 400 V 50 Hz	3 NAC	szer. 890 mm gł. 830 mm wys. 1 065 mm	122 kg	117711	27 579,- PLN	4015613751993
P-5230DRS	5	2/3 GN	1	4,8 kW 400 V 50 Hz	3 NAC	szer. 620 mm gł. 775 mm wys. 675 mm	59,2 kg	117672	17 019,- PLN	4015613762128
P-5110DRS	5	1/1 GN	1	7,7 kW 400 V 50 Hz	3 NAC	szer. 885 mm gł. 835 mm wys. 675 mm	91,2 kg	117669	20 695,- PLN	4015613762104
P-7110DRS	7	1/1 GN	2	12,6 kW 400 V 50 Hz	3 NAC	szer. 890 mm gł. 830 mm wys. 850 mm	108,2 kg	117670	24 519,- PLN	4015613761305
P-10110DRS	10	1/1 GN	3	17,4 kW 400 V 50 Hz	3 NAC	szer. 800 mm gł. 830 mm wys. 1 065 mm	122 kg	117671	28 715,- PLN	4015613762111



Płyta grillowa 650 400G-G

- materiał: stal niklowo-chromowa 18/10
- materiał powierzchni do smażenia: stal
- wersja powierzchni do smażenia: gładkie
- wymiary powierzchni pieczenia: szer. 395 x gł. 515 mm
- zakres temperatury: 80 °C do 280 °C
- rodzaj gazu: gaz płynny, dysze do gazu ziemnego dołączone do zestawu
- moc przyłączeniowa: 6,5 kW
- wymiary: szer. 400 x gł. 710 x wys. 490 mm
- waga: 36 kg
- GTIN: 4015613760667

1152263

UVP* 5 898,- PLN



Płyta grillowa 650 600G-G

- materiał: stal niklowo-chromowa 18/10
- materiał powierzchni do smażenia: stal
- wersja powierzchni do smażenia: gładkie
- wymiary powierzchni pieczenia: szer. 595 x gł. 515 mm
- zakres temperatury: 80 °C do 280 °C
- strefy grzewcze osobno regulowane
- rodzaj gazu: gaz płynny, dysze do gazu ziemnego dołączone do zestawu
- moc przyłączeniowa: 13 kW
- wymiary: szer. 600 x gł. 702 x wys. 495 mm
- waga: 51,4 kg
- GTIN: 4015613760650

1152273

UVP* 8 129,- PLN



Płyta grillowa 650 600G-GR

- materiał: stal niklowo-chromowa 18/10
- materiał powierzchni do smażenia: stal
- wersja powierzchni do smażenia: 1/2 gładkie, 1/2 ryflowane
- wymiary powierzchni pieczenia: szer. 595 x gł. 515 mm
- zakres temperatury: 80 °C do 280 °C
- strefy grzewcze osobno regulowane
- rodzaj gazu: gaz płynny, dysze do gazu ziemnego dołączone do zestawu
- moc przyłączeniowa: 13 kW
- wymiary: szer. 605 x gł. 710 x wys. 490 mm
- waga: 49 kg
- GTIN: 4015613764221

1152293

UVP* 8 398,- PLN



Kuchnia gazowa MFG 7341

- materiał: stal szlachetna
- ułożenie pól grzewczych: 2 x 3,5 kW, 2 x 6 kW
- rodzaj zapłonu: zapłon ręczny
- rodzaj piekarnika: elektryczny
- funkcje piekarnika: grzałka górna / dolna
- norma gastronomiczna: 2/1 GN
- moc przyłączeniowa piekarnika: 3,6 kW | 400 V | 2 NAC
- w zestawie: 1 ruszt
- rodzaj gazu: gaz ziemny H, dysze do gazu płynnego i dysze do gazu ziemnego L dołączone do zestawu
- moc przyłączeniowa: 19 kW
- wymiary: szer. 800 x gł. 730 x wys. 910 mm
- waga: 108,4 kg
- GTIN: 4015613749136

1582011

UVP* 10 425,- PLN



Stacja do gotowania KST2200 Plus

- materiał: stal niklowo-chromowa 18/10
- przystosowane do: 2 urządzeń nastolnych
- skład wyposażenia: półka do odstawiania pod strefami roboczymi, 4 pojemniki GN 1/9 GN, głębokość 100 mm na oleje, sosy i sztucce do gotowania, zintegrowany system wentylacji z filtrem labiryntowym
- ilość filtrów: 4
- oświetlenie: LED, na osłonie
- wersja gniazd: 2 x 230 V, 2 x 400 V 16A CEE
- moc przyłączeniowa: 20 kW | 400 V | 50/60 Hz | 3 NAC
- wymiary: szer. 1 125 x gł. 770 x wys. 1 265 mm
- waga: 110 kg
- GTIN: 4015613731858

107300

UVP* 36 319,- PLN



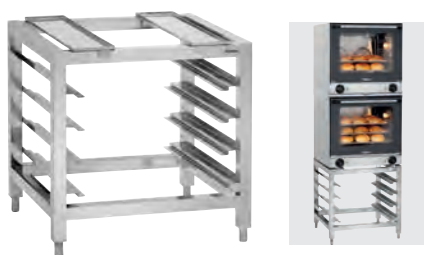
Piec do pizzy ST415

- materiał: stal szlachetna
- materiał komory: stal nierdzewna, spód z odpornego na wysoką temperaturę kamienia
- funkcje piekarnika: grzałka górna / dolna
- grzałka górna / dolna z osobną regulacją
- zakres temperatury: 50 °C do 350 °C
- wsad: 1 pizza Ø 40 cm
- właściwości: programator czasowy: w zakresie 0 - 120 minut lub tryb ciągły, czas nagrzewania: 10 minut
- moc przyłączeniowa: 2 kW | 230 V | 50 Hz
- wymiary: szer. 565 x gł. 585 x wys. 265 mm
- waga: 20,45 kg
- GTIN: 4015613731612

2002102

UVP* 1 625,- PLN

Przewidywany możliwy termin dostawy z magazynu w Salzkotten 2021-03



Podstawa AT90-120VR

- materiał: stal szlachetna
- rodzaj prowadnic: w poprzek
- ilość par prowadnic: 4
- format prowadnic: 438 x 315 mm
- regulowana wysokość nóżek
- regulacja wysokości: 585 mm do 605 mm
- wymiary: szer. 535 x gł. 595 x wys. 590 mm
- waga: 10,8 kg
- GTIN: 4015613729992

115083

UVP* 1 245,- PLN



Rama łącząca AT90-120

- materiał: stal szlachetna
- przystosowane do: piece konwekcyjne AT90, piec konwekcyjny AT120
- wymiary: szer. 598 x gł. 536 x wys. 55 mm
- waga: 2 kg
- GTIN: 4015613730073

115086

UVP* 225,- PLN



Podstawa AT90-120

- materiał: stal szlachetna
- rodzaj prowadnic: w poprzek
- ilość par prowadnic: 4
- format prowadnic: 438 x 315 mm
- regulowana wysokość nóżek
- regulacja wysokości: 843 mm do 863 mm
- wymiary: szer. 535 x gł. 595 x wys. 855 mm
- waga: 11,8 kg
- GTIN: 4015613730011

115084

UVP* 1 359,- PLN



Podstawa AT400

- materiał: stal szlachetna
- rodzaj prowadnic: w poprzek
- ilość par prowadnic: 4
- format prowadnic: 600 x 400 mm
- regulowana wysokość nóżek
- regulacja wysokości: 843 mm do 863 mm
- wymiary: szer. 674 x gł. 833 x wys. 855 mm
- waga: 14 kg
- GTIN: 4015613730059

115085

UVP* 2 115,- PLN



Urządzenie do gotowania ryżu 8L W

- materiał: stal szlachetna, z powłoką
- garnek wewnętrzny: powłoka nieprzywierająca, odporność na wysoką temperaturę, możliwość wyjęcia
- pojemność: 8 l
- ilość porcji ryżu: 25 - 40 porcji
- funkcje: gotowanie, utrzymanie ciepła
- właściwości: mata silikonowa jako ochrona przed przypaleniem
- w zestawie: 1 kubek z miarką, 1 łyżka do ryżu
- moc przyłączeniowa: 1,95 kW | 220-240 V | 50/60 Hz
- wymiary: szer. 445 x gł. 400 x wys. 365 mm
- waga: 6,6 kg
- GTIN: 4015613758749

150533

UVP* 598,- PLN



Urządzenie do gotowania ryżu 12L W

- materiał: stal szlachetna, z powłoką
- garnek wewnętrzny: powłoka nieprzywierająca, odporność na wysoką temperaturę, możliwość wyjęcia
- pojemność: 12 l
- ilość porcji ryżu: 40 - 60 porcji
- funkcje: gotowanie, utrzymanie ciepła
- właściwości: mata silikonowa jako ochrona przed przypaleniem
- w zestawie: 1 kubek z miarką, 1 łyżka do ryżu
- moc przyłączeniowa: 2,65 kW | 220-240 V | 50/60 Hz
- wymiary: szer. 530 x gł. 460 x wys. 370 mm
- waga: 9,88 kg
- GTIN: 4015613746814

150538

UVP* 679,- PLN



Kuchenka indukcyjna IK 35TC-SW

- materiał: stal, z powłoką
- materiał powierzchni grzewczej: szkło
- moc pola/pół grzewczych maks.: 3500 W
- średnica pola/pół grzewczych: 235 mm
- zakres temperatury: 60 °C do 240 °C
- ilość stopni mocy: 10
- ochrona przed przegrzaniem
- detekcja garnka
- moc przyłączeniowa: 3,5 kW | 230 V | 50/60 Hz
- wymiary: szer. 380 x gł. 515 x wys. 155 mm
- waga: 8,15 kg
- GTIN: 4015613728650

105926

UVP* 1 549,- PLN



Kuchenka indukcyjna IK 50TC

- materiał: stal szlachetna
- materiał powierzchni grzewczej: szkło
- moc pola/pół grzewczych maks.: 5000 W
- średnica pola/pół grzewczych: 280 mm
- ilość stopni mocy: 10
- ochrona przed przegrzaniem
- detekcja garnka
- moc przyłączeniowa: 5 kW | 400 V | 50 Hz | 3 NAC
- wymiary: szer. 400 x gł. 525 x wys. 180 mm
- waga: 10,25 kg
- GTIN: 4015613728636

105922

UVP* 1 965,- PLN



Kuchenka indukcyjna IK 70DP

- materiał powierzchni grzewczej: szkło
- moc przy dołączeniu mocy, przednie pole grzewcze maks.: 5000 W
- moc przy dołączeniu mocy, tylne pole grzewcze maks.: 2000 W
- moc przedniego pola grzewczego maks.: 3500 W
- moc tylnego pola grzewczego maks.: 3500 W
- średnica pół grzewczych: 245 mm
- ilość stopni mocy: 10 + 1
- moc przyłączeniowa: 7 kW | 400 V | 50 Hz | 3 NAC
- wymiary: szer. 408 x gł. 700 x wys. 145 mm
- waga: 16,2 kg
- GTIN: 4015613752143

105737

UVP* 4 155,- PLN



Płyta indukcyjna ITH 80-320

- materiał: stal szlachetna
- materiał powierzchni grzewczej: szkło
- moc pola/pół grzewczych maks.: 8000 W
- średnica pola/pół grzewczych: 320 mm
- ilość stopni mocy: 6
- ochrona przed przegrzaniem
- detekcja garnka
- moc przyłączeniowa: 8 kW | 400 V | 50 Hz | 3 NAC
- wymiary: szer. 500 x gł. 540 x wys. 235 mm
- waga: 19,3 kg
- GTIN: 4015613729695

105978

UVP* 7 559,- PLN



Kuchenka indukcyjna IKF 72-2Z

- materiał powierzchni grzewczej: SCHOTT CERAN®
- moc pola/pół grzewczych maks.: 1,8 kW / 3 kW
- moc stref indukcyjnych: 3 kW / 4 kW
- wersja stref grzewczych: 4 pola grzewcze lub 2 strefy indukcyjne
- średnica pola grzewczego: 220 mm
- wymiary stref indukcyjnych: 220 x 400 mm
- ilość stopni mocy: 9
- moc przyłączeniowa: 7,2 kW | 220-240 V / 400 V | 50/60 Hz | 2 NAC
- wymiary: szer. 590 x gł. 520 x wys. 60 mm
- waga: 13,5 kg
- GTIN: 4015613746807

105862

UVP* 2 835,- PLN



Wok indukcyjny IW 50

- materiał: stal szlachetna
- materiał misy: szkło
- moc pola/pół grzewczych maks.: 5 kW
- średnica misy: 280 mm
- ilość stopni mocy: 10
- ochrona przed przegrzaniem
- detekcja garnka
- moc przyłączeniowa: 5 kW | 400 V | 50 Hz | 3 NAC
- wymiary: szer. 400 x gł. 525 x wys. 195 mm
- waga: 10,7 kg
- GTIN: 4015613729688

105929

UVP* 2 189,- PLN



Gofrownica MDI 1BW160-101

- materiał: stal szlachetna
- materiał płyt grzewczych: żeliwo, emaliowane
- kształt gofra: gofr brukselski
- wielkość gofra: 160 x 100 mm, wysokość 32 mm
- wersja płyty/płyt grzewczych: zamontowane na stałe
- zakres temperatury: 50 °C do 300 °C
- regulacja temperatury: z dokładnością do 1 °C
- właściwości: sygnał dźwiękowy po upływie czasu grillowania (0 - 9:30 minut)
- moc przyłączeniowa: 2,2 kW | 230 V | 50/60 Hz
- wymiary: szer. 285 x gł. 455 x wys. 250 mm
- waga: 23,3 kg
- GTIN: 4015613747729

370195

UVP* 1 925,- PLN



Gofrownica MDI 2BW160-101

- materiał: stal szlachetna
- materiał płyt grzewczych: żeliwo, emaliowane
- kształt gofra: gofr brukselski
- wersja płyty/płyt grzewczych: zamontowane na stałe
- zakres temperatury: 50 °C do 300 °C
- regulacja temperatury: z dokładnością do 1 °C
- właściwości: sygnał dźwiękowy po upływie czasu grillowania (0 - 9:30 minut)
- wymagane 2 oddzielne gniazda zasilające
- moc przyłączeniowa: 4,4 kW | 2 x 230 V | 50/60 Hz
- wymiary: szer. 600 x gł. 455 x wys. 250 mm
- waga: 47,1 kg
- GTIN: 4015613747743

370196

UVP* 3 629,- PLN



Gofrownica MDI 1HW211

- materiał: stal szlachetna
- materiał płyt grzewczych: żeliwo, emaliowane
- kształt gofra: gofr w kształcie serca
- wielkość gofra: Ø 210 mm, wysokość 16 mm
- wersja płyty/płyt grzewczych: zamontowane na stałe
- zakres temperatury: 50 °C do 300 °C
- regulacja temperatury: z dokładnością do 1 °C
- właściwości: sygnał dźwiękowy po upływie czasu grillowania (0 - 9:30 minut)
- moc przyłączeniowa: 2,2 kW | 230 V | 50/60 Hz
- wymiary: szer. 285 x gł. 450 x wys. 220 mm
- waga: 17,25 kg
- GTIN: 4015613747750

370197

UVP* 1 925,- PLN



Gofrownica MDI 2HW211

- materiał: stal szlachetna
- materiał płyt grzewczych: żeliwo, emaliowane
- kształt gofra: gofr w kształcie serca
- wersja płyty/płyt grzewczych: zamontowane na stałe
- zakres temperatury: 50 °C do 300 °C
- regulacja temperatury: z dokładnością do 1 °C
- właściwości: sygnał dźwiękowy po upływie czasu grillowania (0 - 9:30 minut)
- wymagane 2 oddzielne gniazda zasilające
- moc przyłączeniowa: 4,4 kW | 2 x 230 V | 50/60 Hz
- wymiary: szer. 600 x gł. 450 x wys. 220 mm
- waga: 33,8 kg
- GTIN: 4015613747767

370198

UVP* 3 629,- PLN



Gofrownica MDI 1HW-AL

- materiał: stal szlachetna
- materiał płyt grzewczych: aluminium, z powłoką
- kształt gofra: gofr w kształcie serca
- wielkość gofra: Ø 210 mm, wysokość 16 mm
- wersja płyty/płyt grzewczych: zamontowane na stałe
- zakres temperatury: 50 °C do 300 °C
- regulacja temperatury: z dokładnością do 1 °C
- właściwości: sygnał dźwiękowy po upływie czasu grillowania (0 - 9:30 minut)
- moc przyłączeniowa: 1,8 kW | 230 V | 50/60 Hz
- wymiary: szer. 300 x gł. 420 x wys. 245 mm
- waga: 11,3 kg
- GTIN: 4015613758213

370270*

UVP* 1 509,- PLN



Gofrownica MDI 1BW-AL

- materiał: stal szlachetna
- materiał płyt grzewczych: aluminium, z powłoką
- kształt gofra: gofr brukselski
- wielkość gofra: 160 x 100 mm, wysokość 32 mm
- wersja płyty/płyt grzewczych: zamontowane na stałe
- zakres temperatury: 50 °C do 300 °C
- regulacja temperatury: z dokładnością do 1 °C
- właściwości: sygnał dźwiękowy po upływie czasu grillowania (0 - 9:30 minut)
- moc przyłączeniowa: 1,8 kW | 230 V | 50/60 Hz
- wymiary: szer. 300 x gł. 420 x wys. 260 mm
- waga: 11,11 kg
- GTIN: 4015613758220

370271*

UVP* 1 509,- PLN

*Przewidywany możliwy termin dostawy z magazynu w Salzkotten 2021-04



Bartscher



Gofrownica MDI Torti 400

- materiał: stal szlachetna
- materiał płyt grzewczych: aluminium, z powłoką
- kształt gofra: torcik
- wielkość gofra: Ø 105 mm, wysokość 20 mm
- wersja płyty/płyt grzewczych: zamontowane na stałe
- zakres temperatury: 50 °C do 300 °C
- regulacja temperatury: z dokładnością do 1 °C
- właściwości: 1 jednostka odpiękowa na 4 gofry w kształcie torcików, sygnał dźwiękowy po upływie czasu grillowania
- moc przyłączeniowa: 1,8 kW | 230 V | 50/60 Hz
- wymiary: szer. 300 x gł. 425 x wys. 265 mm
- waga: 12,62 kg
- GTIN: 4015613758237

370272*

UVP* 1 509,- PLN



Gofrownica MDI Lolly 400

- materiał: stal szlachetna
- materiał płyt grzewczych: aluminium, z powłoką
- kształt gofra: Lolly (choinka), trójkątny
- wielkość gofra: 52 x 20 mm, wysokość 220 mm
- wersja płyty/płyt grzewczych: zamontowane na stałe
- zakres temperatury: 50 °C do 300 °C
- regulacja temperatury: z dokładnością do 1 °C
- właściwości: 1 jednostka odpiękowa na 4 gofry typu Lolly, sygnał dźwiękowy po upływie czasu grillowania
- moc przyłączeniowa: 1,8 kW | 230 V | 50/60 Hz
- wymiary: szer. 300 x gł. 440 x wys. 250 mm
- waga: 11,95 kg
- GTIN: 4015613758244

370273*

UVP* 1 509,- PLN



Gofrownica MDI Donut 900

- materiał: stal szlachetna
- materiał płyt grzewczych: aluminium, z powłoką
- kształt gofra: donat
- wielkość gofra: Ø 50 mm, wysokość 20 mm
- wersja płyty/płyt grzewczych: zamontowane na stałe
- zakres temperatury: 50 °C do 300 °C
- regulacja temperatury: z dokładnością do 1 °C
- właściwości: 1 jednostka odpiękowa na 9 donatów, sygnał dźwiękowy po upływie czasu grillowania
- moc przyłączeniowa: 1,8 kW | 230 V | 50/60 Hz
- wymiary: szer. 300 x gł. 390 x wys. 250 mm
- waga: 8,94 kg
- GTIN: 4015613758251

370274*

UVP* 1 509,- PLN

*Przewidywany możliwy termin dostawy z magazynu w Salzkotten 2021-04



Gofrownica MDI Lolly 600

- materiał: stal szlachetna
- materiał płyt grzewczych: aluminium, z powłoką
- kształt gofra: Lolly (choinka), okrągły
- wielkość gofra: 40 x 30 mm, wysokość 140 mm
- wersja płyty/płyt grzewczych: zamontowane na stałe
- zakres temperatury: 50 °C do 300 °C
- regulacja temperatury: z dokładnością do 1 °C
- właściwości: 1 jednostka odpiękowa na 6 gofrów typu Lolly, sygnał dźwiękowy po upływie czasu grillowania
- moc przyłączeniowa: 1,8 kW | 230 V | 50/60 Hz
- wymiary: szer. 365 x gł. 380 x wys. 245 mm
- waga: 10,14 kg
- GTIN: 4015613758268

370275*

UVP* 1 509,- PLN





Toster TSBR20

- materiał: stal szlachetna
- ilość otworów: 2
- wielkość otworu: 130 x 35 mm
- funkcje: opiekanie, rozmrażanie, podgrzewanie
- ilość stopni przyrumienienia: 7
- obsługa: 1 panel obsługowy dla 2 otworów
- w zestawie: 1 nakładka na bułeczki, zdejmowana
- moc przyłączeniowa: 0,85 kW | 230 V | 50/60 Hz
- wymiary: szer. 190 x gł. 265 x wys. 195 mm
- waga: 1,85 kg
- GTIN: 4015613739359

100370

UVP* 169,- PLN



Toster TSBR40

- materiał: stal szlachetna
- ilość otworów: 4
- wielkość otworu: 130 x 35 mm
- funkcje: opiekanie, rozmrażanie, podgrzewanie
- ilość stopni przyrumienienia: 7
- obsługa: 2 osobne panele obsługowe, każdy dla 2 otworów
- w zestawie: 2 nakładki na bułeczki, zdejmowane
- moc przyłączeniowa: 1,4 kW | 230 V | 50/60 Hz
- wymiary: szer. 320 x gł. 270 x wys. 195 mm
- waga: 3,1 kg
- GTIN: 4015613739403

100371

UVP* 259,- PLN



Toster TS40

- materiał: stal szlachetna
- ilość otworów: 4
- wielkość otworu: 145 x 20 mm
- funkcje: opiekanie
- nastawa czasu: 1 do 5 minut
- obsługa: 1 dźwignia do obsługi 4 przegródek (ręczne wysuwanie), przełącznik wyboru do uruchamiania przegródek (zgrupowanych po dwie)
- właściwości: sygnał dźwiękowy po upływie czasu
- moc przyłączeniowa: 1,8 kW | 230 V | 50 Hz
- wymiary: szer. 300 x gł. 212 x wys. 220 mm
- waga: 4,08 kg
- GTIN: 4015613739908

100292

UVP* 565,- PLN

Przewidywany możliwy termin dostawy z magazynu w Salzkotten 2021-04



Toster przelotowy Mini-XS

- materiał: stal szlachetna, polerowana
- wydajność / godzina: ok. 90 tostów
- prędkość taśmy: regulacja bezstopniowa
- przystosowane do: tost, tost typu sandwich, bajgle lub połówki bułki
- funkcje: grzałka górna / dolna (tost), grzałka górna (bułeczka), grzałka dolna (bułeczka)
- czas nagrzewania: 5 minut
- moc przyłączeniowa: 1 kW | 230 V | 50 Hz
- wymiary: szer. 235 x gł. 655 x wys. 395 mm
- waga: 11,6 kg
- GTIN: 4015613719023

100273

UVP* 1 585,- PLN



Chafing dish 6,2L Flexible

- materiał: stal szlachetna
- pojemność: 6,2 l
- średnica pojemnika wewnętrznego: 390 mm
- rodzaj ogrzewania: zewnętrzne, za pomocą płaskiego pola kuchenki indukcyjnej lub ceramicznej
- właściwości pokrywy: mechanizm Soft Close
- właściwości: system podnoszący do pojemników
- w zestawie: 1 pojemnik Ø 390 mm, głęb. 65 mm
- ważna wskazówka: użycie urządzenia wymaga zewnętrznego pola grzewczego
- wymiary: szer. 435 x gł. 472 x wys. 185 mm
- waga: 5,4 kg
- GTIN: 4015613721101

500846

UVP* 1 245,- PLN



Chafing dish 2/3 Flexible

- pojemność: 5,2 l
- norma gastronomiczna: 2/3 GN
- głębokość pojemnika GN maks.: 65 mm
- rodzaj ogrzewania: zewnętrzne, za pomocą płaskiego pola kuchenki indukcyjnej lub ceramicznej
- właściwości pokrywy: mechanizm Soft Close
- właściwości: system podnoszący do pojemników
- w zestawie: 1 pojemnik GN 2/3 GN, głęb. 65 mm
- ważna wskazówka: użycie urządzenia wymaga zewnętrznego pola grzewczego
- wymiary: szer. 405 x gł. 425 x wys. 205 mm
- waga: 5,5 kg
- GTIN: 4015613721118

500847

UVP* 1 245,- PLN



System bufetowy – zestaw GLS4

- materiał: drewno, lakierowana (nadaje się do kontaktu z żywnością), szkło
- wersja: moduł z 4 szklanymi miskami, wycięcie: 1/1 GN, prosty system wpinany
- w zestawie:
 - 2 miski szklane, Ø 12 cm, pojemność: 0,3 litra
 - 2 miski szklane, Ø 20 cm, pojemność: 1,5 litra
 - 1 nakładka na 4 miski szklane
 - 2 ramy podstawowe
 - 1 rama zamykająca
- wymiary: szer. 580 x gł. 405 x wys. 198 mm
- waga: 7,8 kg
- GTIN: 4015613746937

500730

UVP* 1 625,- PLN



System bufetowy – zestaw GLS6

- materiał: drewno, lakierowana (nadaje się do kontaktu z żywnością), szkło
- wersja: moduł z 6 szklanymi miskami, wycięcie: 1/1 GN, prosty system wpinany
- w zestawie:
 - 6 misek szklanych, Ø 14 cm, pojemność: 0,5 litra
 - 1 nakładka na 6 misek szklanych
 - 1 rama podstawowa
 - 1 rama zamykająca
- wymiary: szer. 581 x gł. 407 x wys. 124 mm
- waga: 6 kg
- GTIN: 4015613746944

500731

UVP* 1 229,- PLN



System bufetowy – zestaw BKO4

- materiał: drewno, lakierowana (nadaje się do kontaktu z żywnością), stal szlachetna
- wersja: moduł z 4 kubkami na sztucze, wycięcie: 1/1 GN, prosty system wpinany
- w zestawie:
 - 4 kubki na sztucze, Ø 11,5 cm
 - 1 nakładka na 4 kubki na sztucze
 - 2 ramy podstawowe
 - 1 rama zamykająca
- wymiary: szer. 580 x gł. 406 x wys. 171 mm
- waga: 6,95 kg
- GTIN: 4015613746951

500732

UVP* 1 698,- PLN



System bufetowy – zestaw KC4

- materiał: drewno, lakierowana (nadaje się do kontaktu z żywnością), polipropylen, stal szlachetna
- wersja: moduł z 4 dzbankami na płatki śniadaniowe, wycięcie: 1/1 GN, prosty system wpinany
- w zestawie:
 - 4 dzbanki, pojemność: 1,95 litra
 - 1 nakładka na 4 dzbanki
 - 1 rama podstawowa
 - 1 rama zamykająca
- wymiary: szer. 580 x gł. 405 x wys. 281 mm
- waga: 6,07 kg
- GTIN: 4015613746968

500733

UVP* 1 885,- PLN



System bufetowy – zestaw BRK1/1

- materiał: drewno, lakierowana (nadaje się do kontaktu z żywnością), tworzywo sztuczne
- wersja: moduł z koszem na pieczywo i pokrywą, wycięcie: 1/1 GN, prosty system wpinany
- w zestawie:
 - 1 kosz na pieczywo 1/1 GN
 - 1 pokrywa
 - 1 rama podstawowa
 - 1 rama zamykająca
- wymiary: szer. 580 x gł. 405 x wys. 180 mm
- waga: 4,25 kg
- GTIN: 4015613746975

500734

UVP* 1 245,- PLN



System bufetowy – zestaw SHB1/1

- materiał: drewno, lakierowana (nadaje się do kontaktu z żywnością), stal szlachetna
- wersja: moduł z deską do krojenia i tacą na okruchy, wycięcie: 1/1 GN, prosty system wpinany
- w zestawie:
 - 1 deska do krojenia 1/1 GN
 - 1 taca na okruchy 1/1 GN
 - 1 rama podstawowa
 - 1 rama zamykająca
- wymiary: szer. 580 x gł. 407 x wys. 119 mm
- waga: 5,9 kg
- GTIN: 4015613746982

500735

UVP* 1 055,- PLN



System bufetowy – zestaw BKA4

- materiał: drewno, lakierowana (nadaje się do kontaktu z żywnością)
- wersja: moduł ze skrzynką na sztucce, wycięcie: 1/1 GN, prosty system wpinany
- w zestawie: 1 skrzynka na sztucce, 4 przegrody 1 rama podstawowa 1 rama zamykająca
- wymiary: szer. 580 x gł. 406 x wys. 96 mm
- waga: 4,64 kg
- GTIN: 4015613746999

500736

UVP* 1 098,- PLN



System bufetowy – zestaw KP1/1

- materiał: drewno, lakierowana (nadaje się do kontaktu z żywnością), stal szlachetna, tworzywo sztuczne, polietylen, styropian
- wersja: moduł z płytą chłodniczą 1/1 GN i pokrywą typu rolltop, wycięcie: 1/1 GN, prosty system wpinany
- w zestawie: 1 pojemnik GN 1/1 GN, stal szlachetna 1 element chłodzący 1 pokrywa typu rolltop 1 płyta termiczna 2 ramy podstawowe, 1 rama zamykająca
- wymiary: szer. 580 x gł. 405 x wys. 330 mm
- waga: 10,8 kg
- GTIN: 4015613747002

500737

UVP* 2 398,- PLN



System bufetowy – zestaw CD3-1/3

- materiał: drewno, lakierowana (nadaje się do kontaktu z żywnością), stal szlachetna
- wersja: moduł z podgrzewaczem do potraw i pokrywą typu rolltop ogrzewany, wycięcie: 1/1 GN, prosty system wpinany
- w zestawie: 3 pojemniki GN 1/3 GN, stal szlachetna 1 bema, 1 grzałka 0,38 kW, z wtyczką sieciową 1 pokrywa typu rolltop, stal szlachetna 1 płyta termiczna, 1 folia silikonowa 3 ramy podstawowe, 1 rama zamykająca
- wymiary: szer. 580 x gł. 405 x wys. 410 mm
- waga: 13,8 kg
- GTIN: 4015613747019

500738

UVP* 3 779,- PLN

Wyposażenie dodatkowe

Rama podstawowa do systemu bufetowego

- materiał: drewno, lakierowana (nadaje się do kontaktu z żywnością)
- kolor: buk naturalny
- rodzaj modułu: rama podstawowa
- wersja: wycięcie: 1/1 GN
- wymiary: szer. 580 x gł. 405 x wys. 70 mm
- waga: 1,71 kg
- GTIN: 4015613747026



500739

UVP* 398,- PLN

Rama zamykająca do systemu bufetowego

- materiał: drewno, lakierowana (nadaje się do kontaktu z żywnością)
- kolor: buk naturalny
- rodzaj modułu: rama zamykająca, standard
- wersja: wycięcie: 1/1 GN
- wymiary: szer. 580 x gł. 405 x wys. 24 mm
- waga: 1,22 kg
- GTIN: 4015613747033



500740

UVP* 349,- PLN

Rama zamykająca do systemu bufetowego CD

- materiał: drewno, lakierowana (nadaje się do kontaktu z żywnością)
- kolor: buk naturalny
- rodzaj modułu: rama zamykająca, zestaw systemu bufetowego CD3-1/3
- wersja: wycięcie: 1/1 GN
- wymiary: szer. 580 x gł. 405 x wys. 24 mm
- waga: 1,08 kg
- GTIN: 4015613747040



500741

UVP* 349,- PLN

Wyposażenie dodatkowe

Płyta termoizolująca do systemu bufetowego

- materiał: styropian
- rodzaj modułu: płyta termiczna
- wersja: krawędź blokująca, z przodu i z tyłu
- wymiary: szer. 532 x gł. 358 x wys. 30 mm
- waga: 0,19 kg
- GTIN: 4015613747057

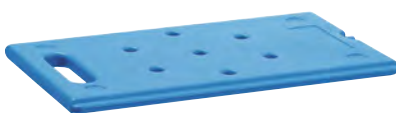


500742

UVP* 198,- PLN

Element chłodzący do systemu bufetowego

- materiał: polietylen
- rodzaj modułu: element chłodzący
- wersja: całkowite wypełnienie żelazem chłodzącym bez pustych przestrzeni, z uchwytem do noszenia i krawędziami umożliwiającymi wsuwanie w prowadnice, nadaje się do mycia w zmywarce w temperaturze do 85°C (przez 2 godz.)
- wymiary: szer. 530 x gł. 323 x wys. 31 mm
- waga: 3,89 kg
- GTIN: 4015613747064



500743

UVP* 475,- PLN

Folia silikonowa do systemu bufetowego

- materiał: tkanina z włókna szklanego, powlekana silikonem
- rodzaj modułu: folia silikonowa
- wersja: odporność na temperaturę w zakresie od -40°C do 300°C
- wymiary: szer. 520 x gł. 314 x wys. 2 mm
- waga: 0,12 kg
- GTIN: 4015613747071



500744

UVP* 135,- PLN

Pokrywa roll top T do systemu bufetowego

- materiał: tworzywo sztuczne
- wymiary otworu: szer. 495 x wys. 165 mm
- zastosowanie: zestaw systemu bufetowego KP1/1, wszystkie standardowe pojemniki 1/1 GN
- wymiary otworu: szer. 495 x wys. 165 mm
- wymiary: szer. 350 x gł. 537 x wys. 165 mm
- waga: 1,37 kg
- GTIN: 4015613758152



500750

UVP* 509,- PLN

Dzbanek 1,95L do systemu bufetowego

- materiał: polipropylen, stal szlachetna
- zastosowanie: płatki śniadaniowe
- pojemność: 1,95 l
- wersja: z uchylnym wiekiem ze stali szlachetnej, nadaje się do mycia w zmywarce
- wymiary: szer. 107 x gł. 153 x wys. 280 mm
- waga: 0,33 kg
- GTIN: 4015613747088



500745

UVP* 179,- PLN

Miska szklana 120 do systemu bufetowego

- materiał: szkło
- pojemność: 0,3 l
- średnica: 12 cm
- wymiary: szer. 120 x gł. 120 x wys. 53 mm
- waga: 0,22 kg
- GTIN: 4015613747095



500746

UVP* 7,60 PLN

Miska szklana 140 do systemu bufetowego

- materiał: szkło
- pojemność: 0,5 l
- średnica: 14 cm
- wymiary: szer. 138 x gł. 138 x wys. 62 mm
- waga: 0,31 kg
- GTIN: 4015613751023



500749

UVP* 9,50 PLN

Miska szklana 200 do systemu bufetowego

- materiał: szkło
- pojemność: 1,5 l
- średnica: 20 cm
- wymiary: szer. 200 x gł. 200 x wys. 87 mm
- waga: 0,79 kg
- GTIN: 4015613747101



500747

UVP* 18,50 PLN

Kubek na sztucze do systemu bufetowego

- materiał: stal szlachetna
- średnica: 11,5 cm
- wymiary: szer. 115 x gł. 115 x wys. 137 mm
- waga: 0,14 kg
- GTIN: 4015613747118



500748

UVP* 41,50 PLN



Podgrzewacz do filiżanek TA1440

- materiał: stal szlachetna, szkło
- pojemność dla filiżanek maks.: 144
- zakres temperatury: 30 °C do 60 °C
- termostat bezpieczeństwa
- wymiary powierzchni odstawczej: szer. 285 x gł. 335 mm
- moc przyłączeniowa: 0,3 kW | 220-240 V | 50 Hz
- wymiary: szer. 300 x gł. 415 x wys. 540 mm
- waga: 14,2 kg
- GTIN: 4015613756837

103079

UVP* 2 998,- PLN

Przewidywany możliwy termin dostawy z magazynu w Salzkotten 2021-03



Lampa grzewcza IWL250D CHR

- materiał: stal, lakierowana
- kolor: srebrny, wysoki połysk
- rodzaj źródła ciepła: lampa/lampy na podczerwień
- wersja przewodu zasilającego: przewód spiralny, długość przewodu: od 650 mm do 1600 mm, system ruchu wahadłowego
- w zestawie: 1 lampa na podczerwień (Philips Incandescent), kolor szkła: przezroczysty, elektryczny materiał podłączeniowy
- moc przyłączeniowa: 0,25 kW | 230-250 V | 50 Hz
- wymiary: szer. 230 x gł. 230 x wys. 250 mm
- waga: 0,95 kg
- GTIN: 4015613739274

114279

UVP* 515,- PLN



Indukcyjna płyta grzewcza IW10

- materiał: stal szlachetna
- materiał powierzchni grzewczej: szkło
- wydajność maks.: 1000 W
- ilość stopni temperatury: 11
- zakres temperatury: 50 °C do 100 °C
- interwały ustawienia temperatury: 5 °C
- właściwości: uchwyty do noszenia, po bokach, sygnał dźwiękowy w przypadku braku naczynia do gotowania
- moc przyłączeniowa: 1 kW | 230 V | 50 Hz
- wymiary: szer. 530 x gł. 335 x wys. 62 mm
- waga: 5,61 kg
- GTIN: 4015613714806

114366

UVP* 565,- PLN



Witryna chłodnicza Bartscher DeliCool III L

- materiał: tworzywo sztuczne, szkło
- przeszklenie podwójne | szyba zabezpieczająca
- chłodzenie: powietrze obiegowe
- pojemność: 160 l
- zakres temperatury: 2 °C do 12 °C
- klasa klimatyczna: 4
- regulowana wysokość półek
- właściwości: brak zaparowanych szyb w otoczeniu o wysokiej wilgotności powietrza
- moc przyłączeniowa: 0,16 kW | 230 V | 50 Hz
- wymiary: szer. 885 x gł. 640 x wys. 685 mm
- waga: 65,3 kg
- GTIN: 4015613711270

305065

UVP* 4 155,- PLN



Witryna chłodnicza 235L-W

- materiał: tworzywo sztuczne, szkło
- rodzaj przeszklenia: przeszklenie podwójne
- pojemność: 235 l
- chłodzenie: powietrze obiegowe
- zakres temperatury: 2 °C do 12 °C
- klasa klimatyczna: 4
- zawias drzwi: prawo
- kółka skrętne: 4 kółka skrętne
- ilość półek: 4 | regulowana wysokość półek
- moc przyłączeniowa: 0,38 kW | 230 V | 50 Hz
- wymiary: szer. 525 x gł. 455 x wys. 1 703 mm
- waga: 80,2 kg
- GTIN: 4015613735580

700336

UVP* 4 269,- PLN



Lodówka 1401L 2/1 GN

- materiał: stal szlachetna
- pojemność: 1400 l | norma gastronomiczna: 2/1 GN
- chłodzenie: powietrze obiegowe z 2 wentylatorami
- zakres temperatury: -2 °C do 8 °C
- zużycie energii elektrycznej: 734 kWh / rok
- klasa wydajności energetycznej: B
- temperatura otoczenia: do 40 °C
- ilość półek: 6
- regulowana wysokość półek
- moc przyłączeniowa: 0,38 kW | 220-240 V | 50 Hz
- wymiary: szer. 1 315 x gł. 820 x wys. 2 065 mm
- waga: 171 kg
- GTIN: 4015613735436

700829

UVP* 9 075,- PLN



Minibar 34L

- materiał: blacha stalowa, lakierowana
- pojemność: 34 l
- chłodzenie: statycznie
- zakres temperatury: 5 °C do 12 °C
- zużycie energii elektrycznej: 256 kWh / rok
- klasa wydajności energetycznej: D
- temperatura otoczenia: 16 °C do 32 °C
- możliwość zmiany kierunku otwierania drzwi
- nadaje się do zabudowy
- moc przyłączeniowa: 0,065 kW | 220/240 V | 50 Hz
- wymiary: szer. 402 x gł. 470 x wys. 557 mm
- waga: 17,3 kg
- GTIN: 4015613714318

700099

UVP* 1 429,- PLN



Minibar 34L-GL

- materiał: blacha stalowa, lakierowana
- pojemność: 34 l
- chłodzenie: statycznie
- zakres temperatury: 7 °C do 12 °C
- temperatura otoczenia: 10 °C do 30 °C
- rodzaj przeszklenia: przeszklenie podwójne
- szyba zabezpieczająca
- możliwość zmiany kierunku otwierania drzwi
- nadaje się do zabudowy
- moc przyłączeniowa: 0,08 kW | 220/240 V | 50 Hz
- wymiary: szer. 400 x gł. 445 x wys. 563 mm
- waga: 19,6 kg
- GTIN: 4015613714325

700117

UVP* 1 498,- PLN



Chłodziarka do wina 4FL-100

- pojemność: 4 butelki
- ilość stref temperaturowych: 1
- zakres temperatury: 5 °C do 18 °C
- regulacja temperatury: elektronicznie, w odstępach co 0,1 °C
- zużycie energii elektrycznej: 170 kWh / rok
- klasa wydajności energetycznej: B
- temperatura otoczenia: 10 °C do 32 °C
- moc przyłączeniowa: 0,05 kW | 230 V | 50 Hz
- wymiary: szer. 480 x gł. 260 x wys. 260 mm
- waga: 6,8 kg
- GTIN: 4015613735917

700134

UVP* 1 019,- PLN



Prezenter wina 2Z 126FL

- materiał: drewno
- kolor: sosna
- wydajność: maks. 6 butelek
- prezentacja butelek: w poziomie, pod kątem ok. 25° (prezenter po rozłożeniu)
- właściwości: możliwość zamiany z półkami chłodziarki na wina 2Z 126FL
- wymiary: szer. 506 x gł. 438 x wys. 30 mm
- waga: 1,04 kg
- GTIN: 4015613738062

700135

UVP* 182,- PLN



Prezenter wina 2Z 180FL

- materiał: drewno
- kolor: sosna
- wydajność: maks. 6 butelek
- prezentacja butelek: w poziomie, pod kątem ok. 25° (prezenter po rozłożeniu)
- właściwości: możliwość zamiany z półkami chłodziarki na wina 2Z 180FL
- wymiary: szer. 505 x gł. 534 x wys. 33 mm
- waga: 1,11 kg
- GTIN: 4015613738086

700137

UVP* 182,- PLN





Zmywarka do garnków TS5500

- materiał: stal szlachetna
- wymiary kosza: 665 x 550 mm
- wydajność na godzinę maks.: 30 koszy
- pompa wypompowująca: nie | zmiękczaczk wody: nie
- pompa dozująca środek myjący
- pompa wspomagająca płukanie
- grzałka zbiornika: 3 kW
- grzałka bojlera: 6 kW
- ciśnienie wody: 2 - 4 bary
- moc przyłączeniowa: 8,18 kW | 400 V | 50 Hz | 3 NAC
- wymiary: szer. 730 x gł. 850 x wys. 1 890 mm
- waga: 183,5 kg
- GTIN: 4015613724263

110665

UVP* 35 179,- PLN

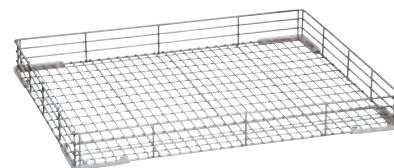


Zmywarka do garnków TS8500

- materiał: stal szlachetna
- wymiary kosza:
- wydajność na godzinę maks.: 20 koszy
- pompa wypompowująca: nie | zmiękczaczk wody: nie
- pompa dozująca środek myjący
- pompa wspomagająca płukanie
- grzałka zbiornika: 6 kW
- grzałka bojlera: 9 kW
- ciśnienie wody: 2 - 4 bary
- moc przyłączeniowa: 13,36 kW | 400 V | 50 Hz | 3 NAC
- wymiary: szer. 990 x gł. 885 x wys. 1 790 mm
- waga: 227 kg
- GTIN: 4015613724973

110667

UVP* 49 189,- PLN



Kosz uniwersalny TS5500

- materiał: stal niklowo-chromowa 18/10
- wielkość kosza: 660 x 545 mm
- wysokość wewnętrzna: 70 mm
- ilość przegród: 1
- wersja: Równe
- nadaje się do: garnki, patelnie, pojemnik GN
- wymiary: szer. 665 x gł. 550 x wys. 75 mm
- waga: 2,53 kg
- GTIN: 4015613737669

110690

UVP* 945,- PLN



Kosz uniwersalny TS8500

- materiał: stal niklowo-chromowa 18/10
- wielkość kosza:
- wysokość wewnętrzna: 125 mm
- ilość przegród: 1
- wersja: równe
- nadaje się do: garnki, patelnie, pojemnik GN
- wymiary: szer. 850 x gł. 725 x wys. 135 mm
- waga: 9,7 kg
- GTIN: 4015613743639

110694

UVP* 2 835,- PLN

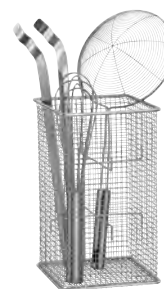


Kosz na tace TS5500/8500

- materiał: stal niklowo-chromowa 18/10
- wielkość kosza: 300 x 465 mm
- wysokość wewnętrzna: 195 mm
- ilość przegród: 8
- wielkość tacy maks.: 600 x 400 mm
- nadaje się do: tace, blachy do pieczenia, deski do krojenia
- wymiary: szer. 300 x gł. 472 x wys. 200 mm
- waga: 2,4 kg
- GTIN: 4015613737676

110691

UVP* 679,- PLN



Kubek na sztućce TS5500/8500

- materiał: stal niklowo-chromowa 18/10
- wymiary: szer. 150 x gł. 150 x wys. 255 mm
- waga: 0,55 kg
- GTIN: 4015613737683

110692

UVP* 415,- PLN



Bartscher



Kratka zmywakowa TS5500

- materiał: stal niklowo-chromowa 18/10
- przystosowane do: zmywanie wyjątkowo dużych pojemników (garnków, misek lub plastikowych skrzynek)
- wymiary: szer. 550 x gł. 550 x wys. 15 mm
- waga: 2,7 kg
- GTIN: 4015613737690

110693

UVP* 639,- PLN



Zmywarka z transportem koszy KTS5000

- materiał: stal szlachetna
- wymiary kosza: 500 x 500 mm
- wydajność na godzinę maks.: 83 - 104 koszy
- pompa wypompowująca: nie
- zmiękczacze wody: nie
- pompa wspomagająca płukanie
- grzałka zbiornika: 9 kW
- grzałka bojlera: 12 kW
- ciśnienie wody: 1,5 - 6 bary
- moc przyłączeniowa: 27,97 kW | 400 V | 50 Hz | 3 NAC
- wymiary: szer. 2 300 x gł. 805 x wys. 2 120 mm
- waga: 372,8 kg
- GTIN: 4015613724980

110620

UVP* 105 759,- PLN



Stół wyładowniczy KTS5000

- materiał: stal szlachetna
- strona montażu do zmywarki: lewo
- wersja: 20 rolek transportowych, 1 z wyłącznikiem krańcowym (czujnik)
- odpływ wody: 1 1/2"
- regulacja wysokości: 900 mm do 950 mm
- wymiary: szer. 1 600 x gł. 645 x wys. 900 mm
- waga: 26,3 kg
- GTIN: 4015613737720

110626

UVP* 5 105,- PLN



Stół ze zlewem i otworem na odp. KTS5000

- materiał: stal szlachetna
- pojemność komory: 50 l
- wymiary komory: szer. 500 x gł. 400 x wys. 250 mm
- strona montażu do zmywarki: prawo
- pozycja zlewu: lewo
- wysokość osłony przeciwbryzgowej: 140 mm
- regulacja wysokości: 900 mm do 950 mm
- właściwości: otwór na odpadki z manszetą gumową, otwór na armaturę do zmywania naczyń: Ø 30 mm, wymiary podstawy: szer. 835 x głęb. 740 mm
- wymiary: szer. 1 500 x gł. 730 x wys. 900 mm
- waga: 32,4 kg
- GTIN: 4015613737713

110625

UVP* 6 239,- PLN



Stół ze zlewem DS-LI1B

- materiał: stal szlachetna
- pojemność komory: 50 l
- wymiary komory: szer. 500 x gł. 400 x wys. 250 mm
- strona montażu do zmywarki: lewo
- pozycja zlewu: prawo
- wysokość osłony przeciwbryzgowej: 110 mm
- regulacja wysokości: 860 mm do 930 mm
- właściwości: wymiary podstawy: szer. 1.150 x głęb. 500 mm
- wymiary: szer. 1 200 x gł. 720 x wys. 850 mm
- waga: 23,6 kg
- GTIN: 4015613735955

109740

UVP* 3 629,- PLN



Stół ze zlewem DS-R1B

- materiał: stal szlachetna
- pojemność komory: 50 l
- wymiary komory: szer. 500 x gł. 400 x wys. 250 mm
- strona montażu do zmywarki: prawo
- pozycja zlewu: lewo
- wysokość osłony przeciwbryzgowej: 110 mm
- regulacja wysokości: 860 mm do 930 mm
- właściwości: wymiary podstawy: szer. 1.150 x głęb. 500 mm
- wymiary: szer. 1 200 x gł. 720 x wys. 850 mm
- waga: 23,6 kg
- GTIN: 4015613735962

109741

UVP* 3 629,- PLN



Stół ze zlewem i otwo. na odp. DS-LI1BAS

- materiał: stal szlachetna
- pojemność komory: 50 l
- wymiary komory: szer. 500 x gł. 400 x wys. 250 mm
- strona montażu do zmywarki: lewo
- pozycja zlewu: prawo
- wysokość osłony przeciwbryzgowej: 110 mm
- regulacja wysokości: 860 mm do 930 mm
- właściwości: otwór na odpadki z manszetą gumową, wymiary podstawy: szer. 685 x głęb. 500 mm
- wymiary: szer. 1 200 x gł. 720 x wys. 850 mm
- waga: 22,4 kg
- GTIN: 4015613730387

109742

UVP* 3 895,- PLN



Stół ze zlewem i otworem na od. DS-R1BAS

- materiał: stal szlachetna
- pojemność komory: 50 l
- wymiary komory: szer. 500 x gł. 400 x wys. 250 mm
- strona montażu do zmywarki: prawo
- pozycja zlewu: lewo
- wysokość osłony przeciwbryzgowej: 110 mm
- regulacja wysokości: 860 mm do 930 mm
- właściwości: otwór na odpadki z manszetą gumową, wymiary podstawy: szer. 685 x głęb. 500 mm
- wymiary: szer. 1 200 x gł. 720 x wys. 850 mm
- waga: 22,4 kg
- GTIN: 4015613735979

109743

UVP* 3 895,- PLN



Stół wyładowczy DS-700LI

- materiał: stal szlachetna
- strona montażu do zmywarki: lewo
- wysokość osłony przeciwbryzgowej: 110 mm
- regulacja wysokości: 860 mm do 930 mm
- właściwości: wymiary podstawy: szer. 650 x głęb. 500 mm
- wymiary: szer. 700 x gł. 720 x wys. 850 mm
- waga: 14,6 kg
- GTIN: 4015613735986

109745

UVP* 2 265,- PLN



Stół wyładowczy DS-700R

- materiał: stal szlachetna
- strona montażu do zmywarki: prawo
- wysokość osłony przeciwbryzgowej: 110 mm
- regulacja wysokości: 860 mm do 930 mm
- właściwości: wymiary podstawy: szer. 650 x głęb. 500 mm
- wymiary: szer. 700 x gł. 720 x wys. 850 mm
- waga: 14,6 kg
- GTIN: 4015613730394

109746

UVP* 2 265,- PLN



Stół wyładowczy DS-1200LI

- materiał: stal szlachetna
- strona montażu do zmywarki: lewo
- wysokość osłony przeciwbryzgowej: 110 mm
- regulacja wysokości: 860 mm do 930 mm
- właściwości: wymiary podstawy: szer. 1.150 x głęb. 500 mm
- wymiary: szer. 1 200 x gł. 720 x wys. 850 mm
- waga: 21,8 kg
- GTIN: 4015613726588

109747

UVP* 2 639,- PLN



Stół wyładowczy DS-1200R

- materiał: stal szlachetna
- strona montażu do zmywarki: prawo
- wysokość osłony przeciwbryzgowej: 110 mm
- regulacja wysokości: 860 mm do 930 mm
- właściwości: wymiary podstawy: szer. 1.150 x głęb. 500 mm
- wymiary: szer. 1 200 x gł. 720 x wys. 850 mm
- waga: 21,8 kg
- GTIN: 4015613735993

109749

UVP* 23 639,- PLN



Pokrowiec AGN700-1/1

- przystosowane do: wózek gastronomiczny AGN700-1/1
- materiał: tworzywo sztuczne (PVC)
- wersja: z 4 zamkami błyskawicznymi
- odporność na spekania powodowane ujemną temperaturą: do -15 °C
- odporność na wysoką temperaturę do: 99 °C
- odporność na warunki atmosferyczne: - 15°C do 50°C
- odporność na promieniowanie UV: tak, do 500 godzin promieniowania słonecznego
- właściwości: możliwość umycia, produkt trudno zapalny, nadaje się do recyklingu
- wymiary: szer. 465 x gł. 635 x wys. 860 mm
- waga: 0,5 kg
- GTIN: 4015613759227

300123

UVP* 61,- PLN



Pokrowiec AGN1800-1/1

- przystosowane do: wózek gastronomiczny AGN1800-1/1
- materiał: tworzywo sztuczne (PVC)
- wersja: z 4 zamkami błyskawicznymi
- odporność na spekania powodowane ujemną temperaturą: do -15 °C
- odporność na wysoką temperaturę do: 99 °C
- odporność na warunki atmosferyczne: - 15°C do 50°C
- odporność na promieniowanie UV: tak, do 500 godzin promieniowania słonecznego
- właściwości: możliwość umycia, produkt trudno zapalny, nadaje się do recyklingu
- wymiary: szer. 630 x gł. 465 x wys. 1 745 mm
- waga: 0,81 kg
- GTIN: 4015613746913

300183

UVP* 95,- PLN



Pokrowiec AEN700-6040

- przystosowane do: wózek gastronomiczny AEN700-6040
- materiał: tworzywo sztuczne (PVC)
- wersja: z 4 zamkami błyskawicznymi
- odporność na spekania powodowane ujemną temperaturą: do -15 °C
- odporność na wysoką temperaturę do: 99 °C
- odporność na warunki atmosferyczne: - 15°C do 50°C
- odporność na promieniowanie UV: tak, do 500 godzin promieniowania słonecznego
- właściwości: możliwość umycia, produkt trudno zapalny, nadaje się do recyklingu
- wymiary: szer. 550 x gł. 700 x wys. 860 mm
- waga: 0,5 kg
- GTIN: 4015613759210

300122

UVP* 69,- PLN



Pokrowiec 18EN60400

- przystosowane do: wózek gastronomiczny 18EN60400
- materiał: tworzywo sztuczne (PVC)
- wersja: z 4 zamkami błyskawicznymi
- odporność na spekania powodowane ujemną temperaturą: do -15 °C
- odporność na wysoką temperaturę do: 99 °C
- odporność na warunki atmosferyczne: - 15°C do 50°C
- odporność na promieniowanie UV: tak, do 500 godzin promieniowania słonecznego
- właściwości: możliwość umycia, produkt trudno zapalny, nadaje się do recyklingu
- wymiary: szer. 700 x gł. 550 x wys. 1 745 mm
- waga: 0,9 kg
- GTIN: 4015613747712

300184

UVP* 102,- PLN



Pokrowiec TGS100-8

- przystosowane do: wózek do koszy na sztućce TGS 100, 8 koszy do zmywarki (wysokość 100 mm)
- wersja: z 2 zamkami błyskawicznymi
- odporność na spekania powodowane ujemną temperaturą: do -15 °C
- odporność na wysoką temperaturę do: 99 °C
- odporność na warunki atmosferyczne: - 15°C do 50°C
- odporność na promieniowanie UV: tak, do 500 godzin promieniowania słonecznego
- właściwości: możliwość umycia, produkt trudno zapalny, nadaje się do recyklingu
- wymiary: szer. 525 x gł. 555 x wys. 715 mm
- waga: 0,5 kg
- GTIN: 4015613759203

300156

UVP* 57,- PLN



Pokrowiec TGS100-15

- przystosowane do: wózek do koszy na sztućce TGS 100, 15 koszy do zmywarki (wysokość 100 mm)
- wersja: z 2 zamkami błyskawicznymi
- odporność na spekania powodowane ujemną temperaturą: do -15 °C
- odporność na wysoką temperaturę do: 99 °C
- odporność na warunki atmosferyczne: - 15°C do 50°C
- odporność na promieniowanie UV: tak, do 500 godzin promieniowania słonecznego
- właściwości: możliwość umycia, produkt trudno zapalny, nadaje się do recyklingu
- wymiary: szer. 535 x gł. 535 x wys. 1 410 mm
- waga: 0,59 kg
- GTIN: 4015613746906

300144

UVP* 79,- PLN



Ekspres do kawy Contessa 1000

- materiał: stal szlachetna, tworzywo sztuczne
- pojemność dzbanka: 1,8 litra
- wersja dzbanka/dzbanków: szkło
- czas zaparzania: 7 minut na 1,8 litra
- wydajność maks.: 11 filiżanek
- minimalna ilość zaparzonej kawy: 0,5 litra
- funkcja utrzymania temperatury: tak
- właściwości: grzałka ze stali szlachetnej
- moc przyłączeniowa: 1,5 kW | 230 V | 50/60 Hz
- wymiary: szer. 215 x gł. 385 x wys. 460 mm
- waga: 6,5 kg
- GTIN: 4015613733036

A190056

UVP* 745,- PLN



Ekspres do kawy Contessa 1002

- materiał: stal szlachetna, tworzywo sztuczne
- pojemność dzbanka: 2 litry
- wersja dzbanka/dzbanków: termos, stal szlachetna
- czas zaparzania: 8 minut na 2 litry
- wydajność maks.: 13 filiżanek
- minimalna ilość zaparzonej kawy: 0,5 litra
- funkcja utrzymania temperatury: nie
- właściwości: grzałka ze stali szlachetnej
- moc przyłączeniowa: 1,4 kW | 230 V | 50/60 Hz
- wymiary: szer. 215 x gł. 400 x wys. 520 mm
- waga: 6,5 kg
- GTIN: 4015613742380

190193

UVP* 815,- PLN



Ekspres do kawy Contessa Duo

- materiał: stal szlachetna
- pojemność dzbanka: 2 litry
- wersja dzbanka/dzbanków: termos, stal szlachetna
- czas zaparzania: 8 minut na 2 litry
- wydajność maks.: 2 x 13 filiżanek
- minimalna ilość zaparzonej kawy: 0,5 litra
- funkcja utrzymania temperatury: nie
- właściwości: 2 grzałki ze stali szlachetnej
- moc przyłączeniowa: 2,8 kW | 230 V | 50/60 Hz
- wymiary: szer. 430 x gł. 400 x wys. 520 mm
- waga: 14,3 kg
- GTIN: 4015613742410

190184

UVP* 1 635,- PLN



Ekspres do kawy Aurora 22

- materiał: stal szlachetna
- pojemność dzbanka: 1,9 litra
- wersja dzbanka/dzbanków: termos z pompką, stal szlachetna
- czas zaparzania: 8 minut na 1,9 litry
- wydajność maks.: 12 filiżanek
- minimalna ilość zaparzonej kawy: 0,5 litra
- funkcja utrzymania temperatury: nie
- właściwości: grzałka ze stali szlachetnej
- moc przyłączeniowa: 1,4 kW | 230 V | 50/60 Hz
- wymiary: szer. 215 x gł. 405 x wys. 520 mm
- waga: 8 kg
- GTIN: 4015613742403

190187

UVP* 1 239,- PLN



Ekspres do kawy Silver 1300

- materiał: stal szlachetna
- pojemność: 13,2 l
- czas zaparzania: 70 minut dla 13,2 litra
- wydajność maks.: 100 filiżanek
- minimalna ilość zaparzonej kawy: 5,28 litra (40 filiżanek)
- właściwości: podwójne ściany, 2 osobne systemy ogrzewania dla funkcji zaparzania i utrzymania ciepła, zaparzacze do kawy może być używany również bez papierowego filtra
- moc przyłączeniowa: 1,45 kW | 230 V | 50 Hz
- wymiary: szer. 370 x gł. 360 x wys. 533 mm
- waga: 6,35 kg
- GTIN: 4015613735634

A190189

UVP* 1 245,- PLN





Termos z pompką 3L

- materiał: stal szlachetna, tworzywo sztuczne
- pojemność: 3 l
- spadek temperatury / godzina ok.: 2 °C
- średnica powierzchni roboczej: 150 mm
- system pompujący
- podwójne ściany
- właściwości: podstawa ze zintegrowanym pierścieniem umożliwia obracanie termosu o 360°, system blokady, pokrywa z mechanizmem nalewowym, głowica pompki całkowicie zdejmowana, łatwe czyszczenie
- wymiary: szer. 170 x gł. 170 x wys. 375 mm
- waga: 1,62 kg
- GTIN: 4015613725499

150992

UVP* 125,- PLN



Termos z pompką 5L

- materiał: stal szlachetna, tworzywo sztuczne
- pojemność: 5 l
- spadek temperatury / godzina ok.: 1,7 °C
- średnica powierzchni roboczej: 150 mm
- system pompujący
- podwójne ściany
- właściwości: podstawa ze zintegrowanym pierścieniem umożliwia obracanie termosu o 360°, system blokady, pokrywa z mechanizmem nalewowym, głowica pompki całkowicie zdejmowana, łatwe czyszczenie
- wymiary: szer. 181 x gł. 245 x wys. 428 mm
- waga: 2,4 kg
- GTIN: 4015613725505

150993

UVP* 159,- PLN



Termos z pompką Duo 1,9L-ST

- materiał: stal szlachetna, tworzywo sztuczne
- pojemność: 3,8 l
- pojemność dzbanka: 1,9 l
- spadek temperatury / godzina ok.: 2 °C
- system pompujący
- zabezpieczenie pokrywy pompki
- podwójne ściany
- wymiary: szer. 270 x gł. 270 x wys. 335 mm
- waga: 1 kg
- GTIN: 4015613742229

190208

UVP* 169,- PLN



Stacja do zaparzania kawy Z50

- materiał: tworzywo sztuczne
- przystosowane do: akcesoria do kawy, tacki odciekowe Z50-150 oraz Z50-170
- właściwości: 5 przegródek na kubki, łyżeczki/mieszadła, mleko i cukier, umieszczony z boku system wtykowy, możliwość połączenia w rzędzie z tacką odciekową Z50-150, możliwość połączenia w rzędzie z tacką odciekową Z50-170
- wymiary: szer. 270 x gł. 335 x wys. 105 mm
- waga: 1,03 kg
- GTIN: 4015613742250

190223

UVP* 65,- PLN



Tacka odciekowa Z50-150

- materiał: tworzywo sztuczne, stal szlachetna
- pojemnik zbiorczy: zdejmowana kratka odciekowa
- właściwości: do termosów o Ø do 150 mm, umieszczony z boku system wtykowy, możliwość połączenia w rzędzie ze stacją do zaparzania kawy Z50, możliwość połączenia w rzędzie z tacką odciekową Z50-170
- wymiary: szer. 180 x gł. 225 x wys. 40 mm
- waga: 0,23 kg
- GTIN: 4015613742236

190215

UVP* 29,- PLN



Tacka odciekowa Z50-170

- materiał: tworzywo sztuczne, stal szlachetna
- pojemnik zbiorczy: zdejmowana kratka odciekowa
- właściwości: do termosów o Ø od 150 do 170 mm, umieszczony z boku system wtykowy, możliwość połączenia w rzędzie ze stacją do zaparzania kawy Z50, możliwość połączenia w rzędzie z tacką odciekową Z50-150
- wymiary: szer. 205 x gł. 255 x wys. 40 mm
- waga: 0,31 kg
- GTIN: 4015613742243

190216

UVP* 32,- PLN



Ekspres do kawy KV1 Smart

- mechanizm mielący: stożkowy
- pojemność pojemnika na ziarna: 750 g
- przystosowane do: 80 filiżanek / dzień
- wydajność maks.: 40 filiżanek po 120 ml na godzinę
- programy: 4, wstępnie zaprogramowane, możliwość zmiany parametrów
- zasilanie w wodę: 2 opcje, zbiornik na wodę, doprowadzanie wody za pośrednictwem zewnętrznego pojemnika
- pojemność zbiornika na wodę: 1,8 l
- moc przyłączeniowa: 1,4 kW | 230 V | 50/60 Hz
- wymiary: szer. 305 x gł. 450 x wys. 595 mm
- waga: 14,8 kg
- GTIN: 4015613735870

190069

UVP* 5 098,- PLN



Ekspres do kawy KV1 Comfort

- mechanizm mielący: stożkowy
- pojemność pojemnika na ziarna: 1000 g
- przystosowane do: 80 filiżanek / dzień
- wydajność maks.: 40 filiżanek po 120 ml na godzinę
- programy: 23, wstępnie ustawione, możliwość indywidualnego nadpisania programów
- zasilanie w wodę: 3 opcje, zbiornik na wodę, stałe przyłącze wody, doprowadzanie wody za pośrednictwem zewnętrznego pojemnika
- pojemność zbiornika na wodę: 6 l
- moc przyłączeniowa: 2,7 kW | 230 V | 50/60 Hz
- wymiary: szer. 390 x gł. 511 x wys. 582 mm
- waga: 19,4 kg
- GTIN: 4015613745367

190031

UVP* 9 998,- PLN



Filtr do wody KV1

- przystosowane do: ekspresy do kawy z serii KV1
- poziom wydajności: ok. 75 litrów przy 10° d (twardość całkowita)
- wersja: wykonanie z materiałów dopuszczonych do kontaktu z żywnością
- właściwości: regulowany wskaźnik wymiany filtra, chroni ekspres przed osadzaniem się kamienia i szkodami następczymi, usuwa chlor i poprawia smak, zachowuje esencjonalną zawartość resztkową minerałów, redukuje ilość szkodliwych substancji jak metale ciężkie czy pestycydy
- wymiary: szer. 40 x gł. 40 x wys. 165 mm
- waga: 0,07 kg
- GTIN: 4015613747798

109865

UVP* 72,- PLN



Środek do czyszczenia przewodów mleka F1

- przystosowane do: ekspresy automatyczne do kawy
- pojemność: 6 x 1 litr
- wartość pH: 7
- zgodność z HACCP
- nie zawiera chloru
- ważna wskazówka: produkt dostępny wyłącznie w Niemczech
- wymiary: szer. 80 x gł. 80 x wys. 248 mm
- waga: 1,08 kg
- jednostka zamówienia: 1 karton (6 butelek)
- GTIN: 4015613751597

173082

UVP* 369,- PLN



Tabletki do czyszczenia KV1-400

- przystosowane do: ekspresy automatyczne do kawy, ekspresy do kawy, termosy
- pojemność: 20 x 2 blistry po 10 tabletek do czyszczenia
- wartość pH: 10,5
- zgodność z HACCP
- nie zawiera chloru
- ważna wskazówka: produkt dostępny wyłącznie w Niemczech
- wymiary: szer. 62 x gł. 136 x wys. 7 mm
- waga: 0,02 kg
- jednostka zamówienia: 1 stojak sprzedażowy (20 opakowań sprzedażowych)
- GTIN: 4015613753034

173083

UVP* 795,- PLN



Wyciskarka do cytrusów 71C

- materiał: tworzywo sztuczne
- wydajność: do 15 litrów na godzinę
- prędkość obrotowa maks.: 80 obr. / min (50 Hz)
- stożek do wyciskania: 1 rozmiar, możliwość zdjęcia, tworzywo sztuczne
- przystosowane do: grejpfruty, pomarańcze, cytryny / limonki
- wysokość wylewki: 135 mm
- moc przyłączeniowa: 0,04 kW | 220-240 V | 50/60 Hz
- wymiary: szer. 175 x gł. 236 x wys. 320 mm
- waga: 3,47 kg
- GTIN: 3700200071011

150188

UVP* 1 775,- PLN



Wyciskarka do cytrusów 38G

- materiał: aluminium
- pojemnik na sok: tworzywo sztuczne
- wydajność: do 30 litrów na godzinę
- prędkość obrotowa maks.: 1.500 obr. / min (50 Hz), 1.800 obr. / min (60 Hz)
- stożek do wyciskania: 3 różne rozmiary, możliwość wymiany, tworzywo sztuczne
- przystosowane do: grejpfruty, pomarańcze, cytryny / limonki
- wysokość wylewki: 135 mm
- moc przyłączeniowa: 0,13 kW | 220-240 V | 50/60 Hz
- wymiary: szer. 303 x gł. 170 x wys. 360 mm
- waga: 5,26 kg
- GTIN: 3700200038007

150187

UVP* 2 189,- PLN



Wyciskarka do soków 50

- materiał: aluminium, stal szlachetna, tworzywo sztuczne
- wydajność: do 100 litrów na godzinę
- prędkość obrotowa maks.: 3.000 obr. / min (50 Hz), 3.600 obr. / min (60 Hz)
- regulacja prędkości: 1 stopień
- średnica leja do napełniania: 79,5 mm
- przystosowane do: miękkie i twarde owoce i warzywa
- wyłącznik bezpieczeństwa
- moc przyłączeniowa: 0,8 kW | 220-240 V | 50/60 Hz
- wymiary: szer. 480 x gł. 450 x wys. 260 mm
- waga: 14,5 kg
- GTIN: 3700200050009

150186

UVP* 7 559,- PLN



Wyciskarka do soków Powerfresh

- materiał: tworzywo sztuczne, stal szlachetna
- prędkość obrotowa maks.: 3.000 obr. / min (50 Hz)
- regulacja prędkości: 1 stopień
- średnica leja do napełniania: 80 mm, lej do napełniania w rozmiarze XXL na owoce w całości lub warzywa
- przystosowane do: miękkie i twarde owoce i warzywa
- drobne sito ze stali szlachetnej
- pojemność zbiornika na pozostałości z wyciskania: 7 l
- wyłącznik bezpieczeństwa
- moc przyłączeniowa: 0,7 kW | 220-240 V | 50/60 Hz
- wymiary: szer. 245 x gł. 455 x wys. 530 mm
- waga: 12,8 kg
- GTIN: 4015613758640

150197

UVP* 3 098,- PLN

Przewidywany możliwy termin dostawy z magazynu w Salzkotten 2021-04



Blender 2,6L

- materiał: stal szlachetna, tworzywo sztuczne
- wersja noża: stal szlachetna, 6-ramienny
- pojemność: 2,6 l
- poziom napełnienia: 2 l
- prędkość obrotowa maks.: 30000 obr. / min.
- funkcja pulsowania
- programy: smoothie / soki, zupy / sosy, kruszony lód / napoje z lodem
- moc przyłączeniowa: 2,2 kW | 220-240 V | 50/60 Hz
- wymiary: szer. 220 x gł. 215 x wys. 485 mm
- waga: 5,17 kg
- GTIN: 4015613735924

150175

UVP* 749,- PLN



Miesiarka planetarna do ciasta 7,5kg/20L

- materiał: stal, lakierowana
- materiał dzieży: stal szlachetna
- ilość przygotowanego ciasta: 7,5 kg / 20 litrów
- regulacja prędkości: 3 stopnie
- dzieża zdejmowana
- w zestawie: 1 mieszadło płaskie, odlew aluminium, 1 końcówka zagniatająca, odlew aluminium, 1 trzepaczka do ubijania piany, stal szlachetna, odlew aluminium
- moc przyłączeniowa: 1,1 kW | 230 V | 50 Hz
- wymiary: szer. 530 x gł. 496 x wys. 780 mm
- waga: 79,4 kg
- GTIN: 4015613735115

101933

UVP* 5 105,- PLN

Okap do wyciągu oparów 700-W1000



- materiał
- tryb pracy
- filtr ochrony płomienia
- oświetlenie

- lampy (ilość + wat)
- dostępność na zamówienie

- moc przyłączeniowa

stal szlachetna
powietrze zużyte
typ A
LED
wbudowane w sposób niepowodujący
oślepienia
z osłoną przed tłuszczem
1 x 8 W
pozostałe rozmiary
okap o głębokości 1.100 mm
pokrywy sufitowe
0,008 kW | 230 V | 50-60 Hz

	maks. przepustowość powietrza	Ilość filtrów	wymiary	waga	Nr art.	UVP*	GTIN
700-W1000	880 m ³ /h	2	szer. 1 000 mm gł. 700 mm wys. 450 mm	34 kg	272107	2 609,- PLN	4015613739045
700-W1200	1050 m ³ /h	2	szer. 1 200 mm gł. 700 mm wys. 450 mm	42 kg	272127	2 798,- PLN	4015613739052
700-W1400	1230 m ³ /h	2	szer. 1 400 mm gł. 700 mm wys. 450 mm	47 kg	272147	2 985,- PLN	4015613739069
700-W1600	1400 m ³ /h	3	szer. 1 600 mm gł. 700 mm wys. 450 mm	52 kg	272167	3 629,- PLN	4015613739076
700-W1800	1600 m ³ /h	4	szer. 1 800 mm gł. 700 mm wys. 450 mm	63 kg	272187	3 855,- PLN	4015613739083
700-W2000	1800 m ³ /h	4	szer. 2 000 mm gł. 700 mm wys. 450 mm	70 kg	272207	4 119,- PLN	4015613739090
900-W1000	1135 m ³ /h	2	szer. 1 000 mm gł. 900 mm wys. 450 mm	40 kg	272109	2 835,- PLN	4015613739106
900-W1200	1360 m ³ /h	2	szer. 1 200 mm gł. 900 mm wys. 450 mm	45 kg	272129	2 949,- PLN	4015613739113
900-W1400	1580 m ³ /h	2	szer. 1 400 mm gł. 900 mm wys. 450 mm	50 kg	272149	3 139,- PLN	4015613739120
900-W1600	1800 m ³ /h	3	szer. 1 600 mm gł. 900 mm wys. 450 mm	58 kg	272169	3 745,- PLN	4015613739137
900-W1700	1928 m ³ /h	3	szer. 1 700 mm gł. 900 mm wys. 450 mm	61 kg	272179	3 779,- PLN	4015613739144
900-W1800	2040 m ³ /h	4	szer. 1 800 mm gł. 900 mm wys. 450 mm	64 kg	272189	4 045,- PLN	4015613739151
900-W2000	2270 m ³ /h	4	szer. 2 000 mm gł. 900 mm wys. 450 mm	70 kg	272209	4 309,- PLN	4015613739168
900-W2200	2500 m ³ /h	4	szer. 2 200 mm gł. 900 mm wys. 450 mm	76 kg	272229	4 909,- PLN	4015613739175

Okap do wyciągu oparów 700M-W1000



- materiał stal szlachetna
- tryb pracy powietrze zużyte
- ilość silników nadmuchów i ujść powietrza 1
- moc silnika 145 W
- regulacja nadmuchu za pośrednictwem regulatora zewnętrznego
- wycięcie na silnik 233 x 200 mm
- filtr ochrony płomienia typ A
- oświetlenie LED
- wbudowane w sposób niepowodujący oślepienia z osłoną przed tłuszczem
- lampy (ilość + wat) 1 x 8 W
- dostępność na zamówienie pozostałe rozmiary pokrywy sufitowe okap o głębokości 1.100 mm uruchomienie możliwe tylko z dodatkowym regulatorem
- ważna wskazówka 0,153 kW | 230 V | 50-60 Hz
- moc przyłączeniowa

	maks. przepustowość powietrza	Ilość filtrów	wymiary	waga	Nr art.	UVP*	GTIN
700M-W1000	882 m ³ /h	2	szer. 1 000 mm gł. 700 mm wys. 450 mm	41,6 kg	271107	3 898,- PLN	4015613739021
700M-W1200	1059 m ³ /h	2	szer. 1 200 mm gł. 700 mm wys. 450 mm	41,6 kg	271127	4 085,- PLN	4015613739038
700M-W1300	1147 m ³ /h	2	szer. 1 300 mm gł. 700 mm wys. 450 mm	41,6 kg	271137	4 198,- PLN	4015613697383
700M-W1400	1230 m ³ /h	2	szer. 1 400 mm gł. 700 mm wys. 450 mm	60 kg	271147	4 309,- PLN	4015613738864
700M-W1500	1323 m ³ /h	2	szer. 1 500 mm gł. 700 mm wys. 450 mm	63 kg	271157	4 615,- PLN	4015613738888
700M-W1600	1400 m ³ /h	3	szer. 1 600 mm gł. 700 mm wys. 450 mm	65 kg	271167	4 909,- PLN	4015613738895
700M-W1700	1499 m ³ /h	3	szer. 1 700 mm gł. 700 mm wys. 450 mm	70 kg	271177	5 029,- PLN	4015613738901
700M-W1800	1600 m ³ /h	4	szer. 1 800 mm gł. 700 mm wys. 450 mm	76 kg	271187	5 145,- PLN	4015613738925
700M-W2000	1800 m ³ /h	4	szer. 2 000 mm gł. 700 mm wys. 450 mm	83 kg	271207	5 445,- PLN	4015613738932
900M-W1300	1475 m ³ /h	2	szer. 1 300 mm gł. 900 mm wys. 450 mm	61 kg	271139	4 345,- PLN	4015613738949
900M-W1400	1580 m ³ /h	2	szer. 1 400 mm gł. 900 mm wys. 450 mm	63 kg	271149	4 459,- PLN	4015613738956
900M-W1500	1701 m ³ /h	3	szer. 1 500 mm gł. 900 mm wys. 450 mm	67 kg	271159	4 725,- PLN	4015613738963
900M-W1600	1800 m ³ /h	3	szer. 1 600 mm gł. 900 mm wys. 450 mm	71 kg	271169	5 029,- PLN	4015613738970
900M-W1700	1928 m ³ /h	3	szer. 1 700 mm gł. 900 mm wys. 450 mm	74 kg	271179	5 219,- PLN	4015613738987
900M-W1800	2040 m ³ /h	4	szer. 1 800 mm gł. 900 mm wys. 450 mm	77 kg	271189	5 369,- PLN	4015613738994
900M-W2000	2270 m ³ /h	4	szer. 2 000 mm gł. 900 mm wys. 450 mm	85 kg	271209	5 939,- PLN	4015613739007
900M-W2200	2500 m ³ /h	4	szer. 2 200 mm gł. 900 mm wys. 450 mm	91 kg	271229	6 198,- PLN	4015613739014



Regulator obrotów 1-2200

- przystosowane do: okapy do wyciągu oparów z 1 fazą
- regulacja mocy: ręcznie, bezstopniowo, do 2,2 kW / 230 V 50 Hz
moc wentylatorów silnika: maks. 1150 VA (5 amperów)
bezpiecznik silnika: 5 amperów 250 VAC 5 x 20 mm, typ opóźnienia (zwłoczny)
- rodzaj montażu: ściana, okap do wyciągu oparów
- stopień ochrony: IP56
- przełącznik oświetlenia
- wymiary: szer. 130 x gł. 85 x wys. 60 mm
- waga: 0,2 kg
- GTIN: 4015613726274

220120

UVP* 749,- PLN



Okap infuzyjny 1100-WD2000

- materiał: stal szlachetna
- tryb pracy: powietrze świeże i zużyte
- filtr ochrony płomienia: typ A | ilość filtrów: 4
- oświetlenie: LED, wbudowane w sposób niepowodujący oślepienia
- lampy (ilość + wat): 1 x 8 W
- w zestawie: materiał mocujący
- ważna wskazówka: uruchomienie możliwe tylko z silnikiem świeżego powietrza, silnikiem zużytego powietrza i dwoma dodatkowymi regulatorami
- moc przyłączeniowa: 0,008 kW | 230 V | 50 Hz
- wymiary: szer. 2 000 x gł. 1 100 x wys. 500 mm
- waga: 90 kg
- GTIN: 4015613739182

221205

UVP* 9 998,- PLN



Silnik zużytego powietrza 1100-WD2000

- materiał: stal szlachetna, aluminium
- przystosowane do: okap infuzyjny 1100-WD2000
- liczba silników dmuchawy: 1
- liczba wylotów zużytego powietrza: 1
- moc silnika: 1,1 kW
- pozycja silnika: poza strumieniem powietrza
- ważna wskazówka: uruchomienie możliwe tylko z dodatkowym regulatorem
- przyłącze: 1,1 kW | 400 V | 50 Hz
- wymiary: szer. 800 x gł. 620 x wys. 620 mm
- waga: 47 kg
- GTIN: 4015613726304

220126

UVP* 4 689,- PLN



Regulator obrotów 3-1500

- materiał: stal, lakierowana
- przystosowane do: silnik zużytego powietrza 1100-WD2000 okap infuzyjny 1100-WD2000
- regulacja mocy: ręcznie, 4 stopnie, do 1,5 kW / 400 V 50 Hz 3 NAC (4 ampery, prąd trójfazowy)
- samoczynny wyłącznik silnikowy
- rodzaj montażu: ściana
- stopień ochrony: IP55
- wymiary: szer. 370 x gł. 195 x wys. 500 mm
- waga: 23,4 kg
- GTIN: 4015613735047

220122

UVP* 7 559,- PLN



Silnik świeżego powietrza 1100-WD2000

- materiał: stal szlachetna, aluminium
- przystosowane do: okap infuzyjny 1100-WD2000
- liczba silników dmuchawy: 1
- liczba wylotów zużytego powietrza: 1
- moc silnika: 0,75 kW
- pozycja silnika: poza strumieniem powietrza
- ważna wskazówka: uruchomienie możliwe tylko z dodatkowym regulatorem
- przyłącze: 0,75 kW | 400 V | 50 Hz
- wymiary: szer. 600 x gł. 800 x wys. 700 mm
- waga: 39 kg
- GTIN: 4015613726298

220125

UVP* 4 615,- PLN

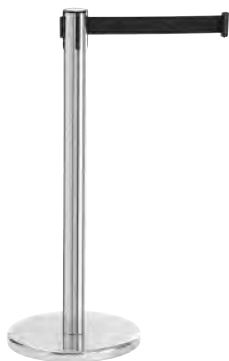


Regulator obrotów 3-0750

- materiał: stal, lakierowana
- przystosowane do: silnik świeżego powietrza 1100-WD2000 okap infuzyjny 1100-WD2000
- regulacja mocy: ręcznie, 4 stopnie, do 0,75 kW / 400 V 50 Hz 3 NAC (2 ampery, prąd trójfazowy)
- samoczynny wyłącznik silnikowy
- rodzaj montażu: ściana
- stopień ochrony: IP55
- wymiary: szer. 370 x gł. 195 x wys. 500 mm
- waga: 18,4 kg
- GTIN: 4015613735030

220121

UVP* 6 505,- PLN



Stojak odgradzający 1800

- materiał: stal szlachetna
- materiał taśmy: nylon
- długość taśmy: 1,8 m
- liczba elementów mocowania taśmy: 3
- automatyczne zwijanie taśmy
- zamek bezpieczeństwa
- ważna wskazówka: możliwość wykorzystania tylko w połączeniu: stojak odgradzający 1800, taśma odgradzająca do montażu ściennego 2000 lub taśma odgradzająca do montażu ściennego 3000
- wymiary: szer. 360 x gł. 360 x wys. 915 mm
- waga: 6,2 kg
- GTIN: 4015613757865

603101

UVP* 169,- PLN



Taśma odgradzająca montaż ściennego 2000

- materiał taśmy: nylon
- długość taśmy: 2 m
- liczba elementów mocowania taśmy: 2
- automatyczne zwijanie taśmy
- zamek bezpieczeństwa
- wersja: montaż ścienny
- nie wchodzi w zakres dostawy: materiał mocujący
- ważna wskazówka: możliwość wykorzystania tylko w połączeniu: stojak odgradzający 1800, taśma odgradzająca do montażu ściennego 2000 lub taśma odgradzająca do montażu ściennego 3000
- wymiary: szer. 90 x gł. 115 x wys. 126 mm
- waga: 0,45 kg
- GTIN: 4015613757889

603102

UVP* 84,- PLN



Taśma odgradzająca montaż ściennego 3000

- materiał taśmy: nylon
- długość taśmy: 3 m
- liczba elementów mocowania taśmy: 2
- automatyczne zwijanie taśmy
- zamek bezpieczeństwa
- wersja: montaż ścienny
- nie wchodzi w zakres dostawy: materiał mocujący
- ważna wskazówka: możliwość wykorzystania tylko w połączeniu: stojak odgradzający 1800, taśma odgradzająca do montażu ściennego 2000 lub taśma odgradzająca do montażu ściennego 3000
- wymiary: szer. 91 x gł. 115 x wys. 132 mm
- waga: 0,47 kg
- GTIN: 4015613757896

603103

UVP* 89,- PLN



Osłona higieniczna 1000PGLD

- materiał: pleksyglas
- przystosowane do: witryny (strefa stojąca), stoły (strefa siedząca), do montażu sufitowego
- wymiary okienka: szer. 250 x wys. 120 mm
- wersja: z okienkiem, przezroczyste, zaokrąglone narożniki, z 2 nóżkami (szkło akrylowe), możliwość zamocowania w 2 pozycjach, osłona przystosowana do montażu sufitowego (otwory)
- stan przy dostawie: zestaw montażowy (łatwy montaż)
- wymiary: szer. 1 000 x gł. 300 x wys. 900 mm
- waga: 4,4 kg
- GTIN: 4015613759715

850033

UVP* 559,- PLN



Osłona higieniczna 1500PGLD

- materiał: pleksyglas
- przystosowane do: witryny (strefa stojąca), stoły (strefa siedząca), do montażu sufitowego
- wymiary okienka: szer. 400 x wys. 200 mm
- wersja: z okienkiem, przezroczyste, zaokrąglone narożniki, z 2 nóżkami (szkło akrylowe), możliwość zamocowania w 2 pozycjach, osłona przystosowana do montażu sufitowego (otwory)
- stan przy dostawie: zestaw montażowy (łatwy montaż)
- wymiary: szer. 1 500 x gł. 300 x wys. 900 mm
- waga: 7,6 kg
- GTIN: 4015613761336

850035

UVP* 829,- PLN



Środek dezynfekcyjny LEOCID® P7

- pojemność: 12 x 1 litr
- temperatura otoczenia: 5 °C do 25 °C
- wartość pH: 7
- właściwości: w ograniczonym stopniu wirusobójczy, bakterioobójczy, drożdżakobójczy, grzybicobójczy, nieperfumowany
- ważna wskazówka: produkt dostępny wyłącznie w Niemczech i Austrii
- wymiary: szer. 85 x gł. 70 x wys. 205 mm
- waga: 0,9 kg
- jednostka zamówienia: 1 karton (12 butelek)
- GTIN: 4029888031315

173084

UVP* 625,- PLN



Słupek do dezynfekcji D1 1170

- materiał: stal szlachetna
- przystosowane do: Bartscher dozownik dezynfekcyjny PS 0,9L-W Bartscher tacka ociekowa PS 0,9L-W
- stan przy dostawie: zestaw montażowy
- w zestawie: materiał mocujący
- nie wchodzi w zakres dostawy: dozownik dezynfekcyjny, tacka ociekowa
- wymiary: szer. 300 x gł. 400 x wys. 1 170 mm
- waga: 7,35 kg
- GTIN: 4015613758510

825024

UVP* 598,- PLN



Słupek higieniczny DH1 1460

- materiał: stal szlachetna
- przystosowane do: Bartscher dozownik dezynfekcyjny PS 0,9L-W Bartscher tacka ociekowa PS 0,9L-W Bartscher dyspenser rękawiczek K10
- stan przy dostawie: zestaw montażowy
- w zestawie: materiał mocujący
- nie wchodzi w zakres dostawy: dozownik dezynfekcyjny, tacka ociekowa, dyspenser rękawiczek
- wymiary: szer. 400 x gł. 400 x wys. 1 462 mm
- waga: 10 kg
- GTIN: 4015613758466

850021

UVP* 789,- PLN



Dyspenser rękawiczek K10

- materiał: stal szlachetna
- przystosowane do: rękawiczki jednorazowego użytku w standardowym kartonie
- pojemność: 1 karton
- maks. wymiary kartonu: szer. 250 x głę. 130 x wys. 78 mm
- wersja: montaż ścienny, montaż do słupka higienicznego DH1 1460
- w zestawie: materiał mocujący
- wymiary: szer. 130 x gł. 80 x wys. 251 mm
- waga: 0,77 kg
- GTIN: 4015613758442

850023

UVP* 149,- PLN



Dyspenser rękawiczek K20

- materiał: stal szlachetna
- przystosowane do: rękawiczki jednorazowego użytku w standardowym kartonie
- pojemność: 2 kartony
- maks. wymiary kartonu: szer. 250 x głę. 130 x wys. 78 mm
- uzupełnianie: wsunięcie kartonu
- wersja: montaż ścienny
- w zestawie: materiał mocujący
- wymiary: szer. 260 x gł. 96 x wys. 259 mm
- waga: 1,17 kg
- GTIN: 4015613758688

850024

UVP* 159,- PLN



Dyspenser rękawiczek K30

- materiał: stal szlachetna
- przystosowane do: rękawiczki jednorazowego użytku w standardowym kartonie
- pojemność: 3 kartony
- maks. wymiary kartonu: szer. 250 x głę. 130 x wys. 78 mm
- właściwości: znacznik rozmiaru rękawiczek na dyspenserze
- wersja: montaż ścienny
- w zestawie: materiał mocujący
- wymiary: szer. 260 x gł. 95 x wys. 390 mm
- waga: 1,72 kg
- GTIN: 4015613758695

850025

UVP* 169,- PLN



Dozownik mydła PS 1L-W

- materiał: aluminium, polipropylen
- pojemność: 1 l
- nadaje się do butelek euro: 1000 ml
- kontrola poziomu napełnienia: przezroczysty pojemnik z tworzywa sztucznego
- obsługa: obsługa jedną ręką, obsługa łokciem, ręcznie
- w zestawie: 1 klucz, 1 uchwyt ścienny, materiał mocujący
- nie wchodzi w zakres dostawy: napełnianie
- wymiary: szer. 93 x gł. 200 x wys. 325 mm
- waga: 0,82 kg
- GTIN: 4015613762302

850049

uVP* 259,- PLN



Dozownik dezynfekcyjny PS 1L-W

- materiał: aluminium, polipropylen
- pojemność: 1 litr
- nadaje się do butelek euro: 1000 ml
- kontrola poziomu napełnienia: przezroczysty pojemnik z tworzywa sztucznego
- obsługa: obsługa jedną ręką, obsługa łokciem, ręcznie
- w zestawie: 1 klucz, 1 uchwyt ścienny
- nie wchodzi w zakres dostawy: napełnianie
- wymiary: szer. 93 x gł. 200 x wys. 325 mm
- waga: 0,82 kg
- GTIN: 4015613761909

850048

uVP* 259,- PLN



Dozownik dezynfekcyjny IRS 1L-W

- materiał: tworzywo sztuczne
- pojemność: 1 litr
- kontrola poziomu napełnienia: wziernik
- obsługa: bezdotykowa (czujnik podczerwieni)
- zasilanie za pośrednictwem: baterie, 4 x 1,5 V AA lub 8 x 1,5 V AA
- w zestawie: 1 klucz, materiał mocujący
- nie wchodzi w zakres dostawy: baterie
- wymiary: szer. 123 x gł. 114 x wys. 262 mm
- waga: 0,73 kg
- GTIN: 4015613759012

850027

uVP* 335,- PLN





Solniczka 300

- materiał: aluminium
- pojemność: 300 ml
- przystosowane do: sól, przyprawy, cukier, mąka
- wymiary: szer. 67 x gł. 67 x wys. 113 mm
- waga: 0,05 kg
- jednostka zamówienia: 1 karton (6 solniczek)
- GTIN: 4015613762036

680654

UVP* 105,- PLN

Przewidywany możliwy termin dostawy z magazynu w Salzkotten 2021-03



Solniczka 650

- materiał: aluminium
- pojemność: 650 ml
- przystosowane do: sól, przyprawy, cukier, mąka
- wymiary: szer. 90 x gł. 80 x wys. 190 mm
- waga: 0,1 kg
- jednostka zamówienia: 1 karton (6 solniczek)
- GTIN: 4015613762050

680655

UVP* 225,- PLN

Przewidywany możliwy termin dostawy z magazynu w Salzkotten 2021-03



Nóż do kebaba 1000-E06

- wersja noża: stal nierdzewna, ostrze gładkie
- średnica noża: 100 mm
- grubość cięcia: 0 - 6 mm
- prędkość obrotowa maks.: 2560 obr. / min.
- zabezpieczenie przeciążeniowe
- wersja przewodu zasilającego: długość przewodu: 2,8 m
- w zestawie: 1 ostrze zapasowe, 1 ostrzałka
- moc przyłączeniowa: 0,08 kW | 230 V | 50 Hz
- wymiary: szer. 130 x gł. 190 x wys. 256 mm
- waga: 1,39 kg
- GTIN: 4015613615561

370158

UVP* 525,- PLN



Steryliizator do noży 9-330

- materiał: stal szlachetna
- wersja: montaż ścienny
- rodzaj sterylizacji: światło UV
- wydajność: 9 noży
- maks. długość ostrza: 330 mm
- maks. długość rękojeści: 145 mm
- min. czas sterylizacji: 30 min.
- moc przyłączeniowa: 0,016 kW | 230 V | 50/60 Hz
- wymiary: szer. 480 x gł. 175 x wys. 620 mm
- waga: 1 kg
- GTIN: 4015613754888

110438

UVP* 1 245,- PLN

Cennik obowiązuje do 31.01.2022 - lub do wyczerpania zapasów -

Dla wszystkich dostaw obowiązują ogólne warunki handlowe firmy Bartscher GmbH. Wszystkie podane ceny są jedynie cenami sugerowanymi. Sprzedawca może dowolnie ustalać ceny sprzedaży.

Zastrzega się prawo wprowadzania zmian technicznych.

Szczegółowe informacje o produktach – www.bartscher.com

Bartscher
od 1876



Bartscher GmbH

Biuro w Polsce

ul. Trakt Brzeski 94, 94A
05-077 Warszawa-Wesoła
Tel.: 0 22 760 86 45
Fax: 0 22 773 19 22
E-Mail: info@bartscher.pl
www.bartscher.com



Bartscher GmbH
Franz-Kleine-Straße 28
33154 Salzkotten
Niemcy

Biuro w Polsce
Trakt Brzeski 94
05-077 Warszawa-Wesola
Polska

