

PRODUKTY DOSTĘPNE OD RĘKI

NOWE SZAFY

CHŁODNICZE I MROŹNICZE



ROZSZERZONY PAKIET
GWARANCYJNY
12+12 MIESIĘCY

30-LETNIE
DOSWIADCZENIE



PRODUKT POLSKI

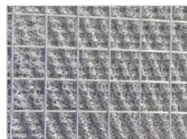


TECHNOLOGIE W SZAFACH DORA METAL



//Agregat w formie monobloku

Umieszczony poza komorą co zwiększa przestrzeń w środku oraz ułatwia dostęp, konserwację i czyszczenie układu chłodniczego.



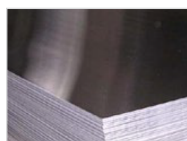
//Filtr przeciwpylowy (opcja)

Filtr przeciwpylowy skraplacza filtruje cząsteczki stałe z powietrza zabezpieczając skraplacz.



//Proekologiczny czynnik chłodniczy R290

Jest bardziej wydajny i zagęszczony, co pozwala zaoszczędzić zużycie energii, a dodatkowo zredukować poziom hałasu urządzenia.



//AISI 304

Szafy o podwyższonym standardzie zostały w całości wykonane ze stali AISI 304.



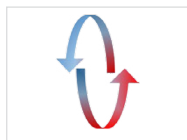
//Nożne otwieranie drzwi (opcja)

Praktyczne i ergonomiczne rozwiązanie zastosowane w szafach Premium usprawnia pracę w kuchni.



//Wytłaczane prowadnice

Wytłaczane prowadnice boczne, zwiększają higienę wewnątrz komory.



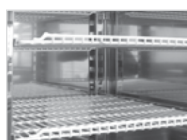
//Wymuszony obieg powietrza

Technologia, która gwarantuje podtrzymanie temperatury wcześniej schłodzonych produktów. Dodatkowo tworzy kurtynę, zapobiegającą wydostawaniu się zimnego powietrza oraz zapewnia idealny rozkład temp. w komorze.



//Automatyczne odparowanie skroplin

Automatyczne odparowanie kondensatu po cyklu rozmrażania parownika - pozwala na bezobsługową pracę urządzenia.



//Ramki prowadnic

Stalowy stelaż na prowadnice umożliwia swobodną zmianę wysokości półek i dopasowanie przestrzeni w zależności od potrzeb.



//Sygnalizacja dźwiękowa

Sygnalizacja otwartych drzwi.



//Zamek

Zamek w standardzie.



//Uchylny panel przedni

Ułatwia prace konserwacyjne jednostki chłodniczej, czyszczenie skraplacza oraz prace serwisowe.



//Zwiększona pojemność

Wnętrze bez wentylatora znacznie zwiększa pojemność netto komory, pozwala na lepsze wykorzystanie przestrzeni wew. szafy.



//Alarm niskiej i wysokiej temperatury

Urządzenie informuje sygnałem dźwiękowym oraz komunikatem widocznym na sterowniku, że w komorze przekroczony został próg High Temperature Alarm lub Low Temperature Alarm.



//Drzwi z samodomykaczem (opcja)

Specjalna konstrukcja zawiasu sprawia, że nie musisz już pamiętać o zamykaniu drzwi w szafach.



//Oświetlenie LED (opcja)

Zastosowane światło cechuje się wysoką sprawnością, co bezpośrednio prowadzi do oszczędności energii i zapewnia odpowiednie oświetlenie wnętrza komory.



//Dotykowy panel (opcja)

Dotykowy panel sterujący zwiększający wygodę w użytkowaniu.



//Monitoring (opcja)

Pozwala na zdalne monitorowanie działania urządzeń.



//Sterownik Touch Control

Dotykowy panel sterowania z automatyczną funkcją ECO wykonany w standardzie szczelności IP65. Inteligentnie zarządza pracą agregatu i wentylatorów optymalizując zużycie energii.



//Wygoda w użytkowaniu

Profilowane uchwyty zapewniają wygodę i łatwość w użytkowaniu.



//Izolacja

Wtryskiwana pianą poliuretanowa bazuje na spieniaczu najwyższej generacji - hydrofluoroolefinowym produkcie amerykańskiej firmy. Jest on przyjazny środowisku oraz 10-12% bardziej skuteczny termoz izolacyjnie niż tradycyjnie stosowany cyklopentan.



//Uszczelki

Łatwo wymienne uszczelki magnetyczne.

WYPOSAŻENIE SZAF CHŁODNICZYCH I MROŹNICZYCH

	LINIA STANDARD	LINIA STANDARD PLUS	LINIA PREMIUM
Grubość izolacji	60mm	60mm	90mm
Monoblok chłodniczy	●	●	●
Czynnik chłodniczy	R290	R290	R290
Klasa energetyczna	C	C	B
Klasa klimatyczna	5	5	5
Wykonanie (stal)	Atestowana stal nierdzewna	Stal nierdzewna AISI 304	Stal nierdzewna AISI 304
Wymuszony obieg powietrza	●	●	●
Zmiana kierunku otwierania drzwi	●	●	●
Automatyczne odparowanie skroplin	●	●	●
Wymienne uszczelki	●	●	●
Optyczny i akustyczny alarm otwartych drzwi	●	●	●
Zamek drzwi	●	●	●
Dotykowy panel sterowania z funkcją ECO	●	●	-
Dotykowy panel sterowania z funkcją ECO i funkcjami super chłodzenie/ zamrażania	-	○	●
Samodomykacz drzwi	○	●	●
Oświetlenie LED komory	○	○	●
Filtr przeciwpylkowy	-	○	●
Uchylny panel przedni	-	-	●
Alarm niskiej i wysokiej temperatury	-	-	●
Tłoczone przewodnice	-	-	●
Nożne otwieranie drzwi	-	-	○
Monitoring	○	○	○

“●” - w standardzie

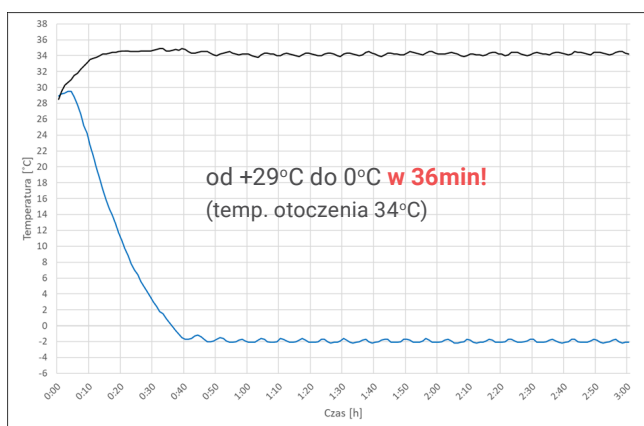
“○” - opcja

“-” - niedostępne

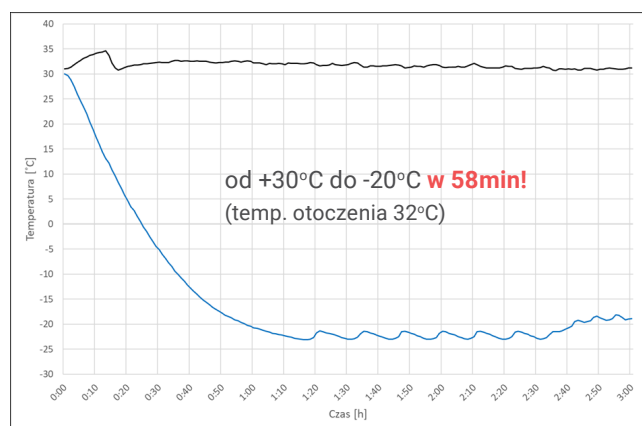
CO CECHUJE DOBRĄ SZAFĘ CHŁODNICZĄ?

Dynamika urządzeń chłodniczych

Jedną z najważniejszych, ale mało docenianych cech urządzeń chłodniczych jest ich dynamika. Mówi ona jak szybko dane urządzenie potrafi schłodzić lub zmrozić określoną masę produktów - ma to bezpośredni wpływ na ich jakość. Każdy nowy produkt, który umieszczamy w szafie powinien być jak najszybciej schłodzony do zadanej temperatury, żeby nie zdążył zbyt ogrzać tych, które z nim sąsiadują. Mała dynamika urządzenia może w takiej sytuacji doprowadzić do częściowego ogrzania lub rozmrożenia produktów sąsiadujących, zwłaszcza gdy nowy produkt ma większą masę.



Dynamika szafy chłodniczej z linii STANDARD

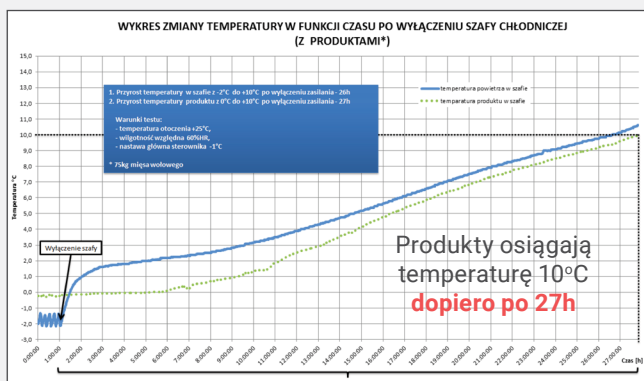


Dynamika szafy mroźniczej z linii STANDARD

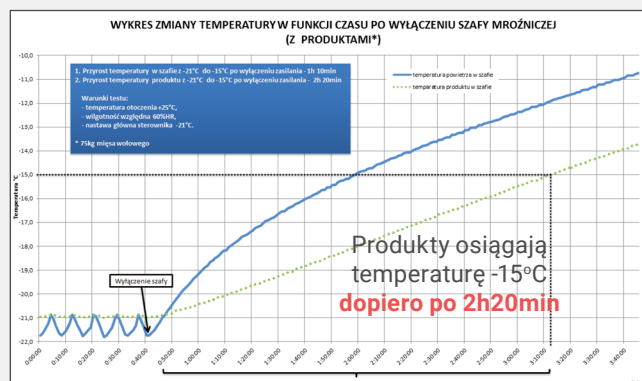
Autonomia urządzeń chłodniczych

Ważną cechą szaf chłodniczych i mroźniczych jest ich zdolność do utrzymania temperatury w komorze. Pomaga to nie tylko osiągnąć wyższą dynamikę urządzenia, ale również utrzymać nasze potrawy i składniki w wymaganej temperaturze w przypadku przerwy w dostawie zasilania.

Szafy chłodnicze i mroźnicze z linii PREMIUM osiągają długie czasy utrzymania temperatury dzięki wysokiej jakości izolacji o grubości aż 90mm i gęstości 40kg/m³

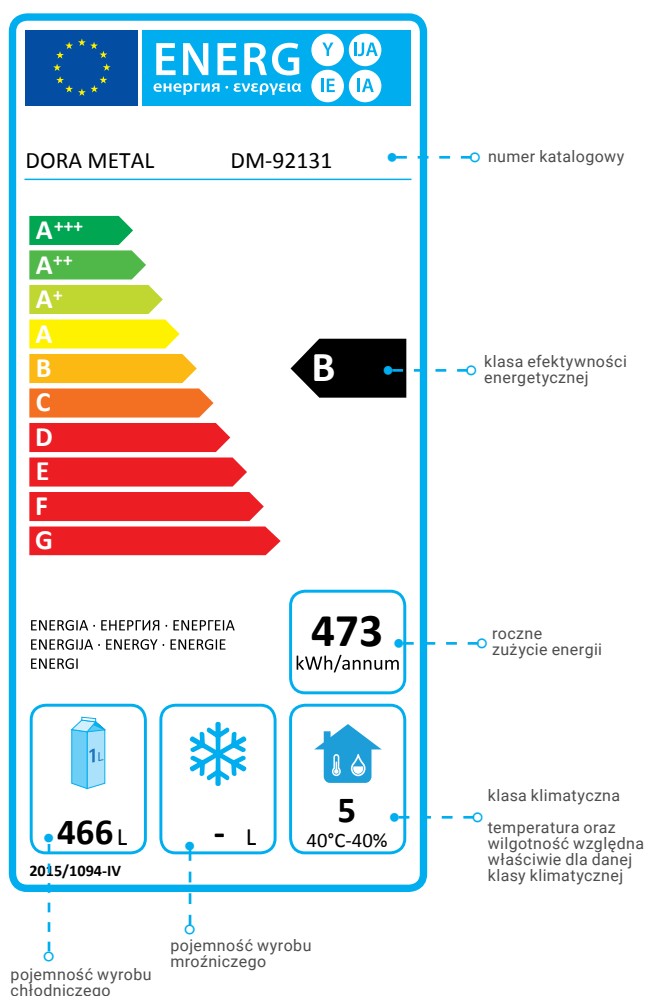


Autonomia szafy chłodniczej z linii PREMIUM (temp. otoczenia 25°C)



Autonomia szafy mroźniczej z linii PREMIUM (temp. otoczenia 25°C)

JAK CZYTAĆ ETYKIETĘ ENERGETYCZNĄ I DLACZEGO TO JĘST WAŻNE?



Etykieta energetyczna jest bardzo ważnym zbiorem informacji o osiągnięciach danego urządzenia chłodniczego. Jest to nie tylko obowiązkowy element dokumentacji wymagany przepisami UE, ale również informacja o tym, w jakich warunkach może pracować nasze urządzenie i ile nas to będzie kosztować. Klasa klimatyczna mówi w jakich warunkach urządzenie spełni wymagania określone w normach (im wyższa, tym urządzenie wydajniejsze). Klasa energetyczna z kolei świadczy o tym, czy urządzenie jest energooszczędne. Poniższy przykład pokazuje jak klasa energetyczna bezpośrednio wpływa na koszty energii. Jest to inwestycja w nasze niższe rachunki oraz proekologiczne działanie na rzecz czystszej środowiska wokół nas.

Szafy chłodnicze 700L

Koszt energii* (netto)	215zł / rok
Zużycie energii	473kWh / rok
Model	Dora-Metal DM-92131
Oszczędność vs. klasa C	73zł / rok
Oszczędność vs. klasa D	223zł / rok



Szafy mroźnicze 1400L

Koszt energii* (netto)	1 611zł / rok
Zużycie energii	3 539kWh / rok
Model	Dora-Metal DM-92108
Oszczędność vs. klasa E	549zł / rok
Oszczędność vs. klasa F	821zł / rok



289zł / rok
643kWh / rok
Szafa w klasie C

438zł / rok
963kWh / rok
Szafa w klasie D

2 160zł / rok
4 745kWh / rok
Szafa w klasie E

2 432zł / rok
5 342kWh / rok
Szafa w klasie F

* - przyjęto koszt 0,46zł netto za 1kWh

PROEKOLOGICZNE PROJEKTOWANIE TO NASZ PRIORYTET

Nikogo dziś nie trzeba przekonywać jak ważna jest ekologia. Działania proekologiczne to nie tylko modny trend, ale konieczny kierunek rozwoju technologicznego wszystkich branż przemysłu chroniący nasze środowisko naturalne. Dora Metal jako odpowiedzialny i świadomy ekologicznie producent dokłada wszelkich starań, aby zapewnić użytkownikom wysoką jakość i komfort pracy nie szkodząc przy tym środowisku. Nowa linia szaf została zaprojektowana w oparciu o nowy czynnik chłodniczy R290, który charakteryzuje się bardzo niskim współczynnikiem GWP. Kupując nową szafę Dora Metal macie Państwo pewność, że otrzymujecie urządzenie w pełni przyjazne środowisku naturalnemu.

WAŻNE POJĘCIA

HFC

(grupa gazów starszej generacji)

Węglowodór fluoru, nie występuje naturalnie w środowisku. Gazy z tej grupy zwane są f-gazami. Zalicza się do nich m.in. R134a, R404a, R507. Są to gazy stopniowo wycofywane z użycia.

HC

(grupa gazów nowej generacji)

Węglowodór, gazy z tej grupy mają bardzo niski współczynnik GWP. Do gazów tych zalicza się m.in. R290 (propan) i R600 (izobutan).

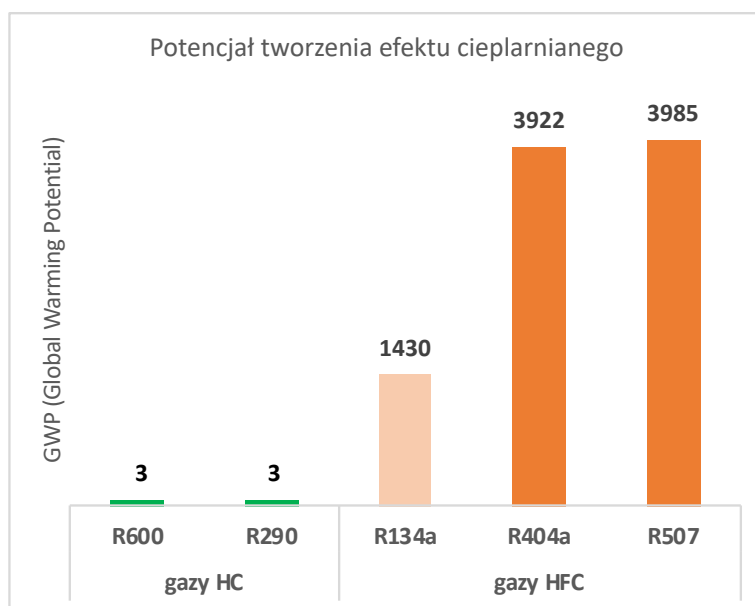


GWP

(Global Warming Potential)

Potencjał tworzenia efektu cieplarnianego. Im wyższy tym gaz jest bardziej szkodliwy dla środowiska.

Czy wiesz, że od stycznia 2020r. sprzedaż produktów z gazem R404a i R507 będzie zabroniona? Zwróć uwagę na czynnik chłodniczy urządzenia, które kupujesz.

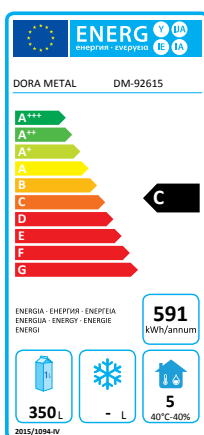


SZAFY LINII STANDARD

Szafy z linii STANDARD są odpowiedzią na wszystkie podstawowe oczekiwania użytkowników. Ich największe atuty to niezawodność i najlepszy stosunek jakości do ceny. Wzorowa ergonomia, szeroka funkcjonalność i wysokie parametry pracy doskonale sprawdzą się w każdej kuchni.

Szafa chłodnicza DM-92615 z drzwiami pełnymi

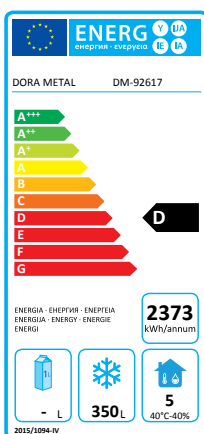
Wymiary (SxGxW):	660x681x2050mm
Pojemność:	440L
Klasa energetyczna:	C
Klasa klimatyczna:	5
Układ chłodniczy:	monoblok
Czynnik chłodniczy:	R290
Zasilanie:	200W / 230V
Moc chłodnicza:	336W
Temperatura:	+2/+10°C
Wyposażenie:	3 ruszty 470x510mm



DM-92615-BA (z centralnym chłodzeniem)

Szafa mroźnicza DM-92617 z drzwiami pełnymi

Wymiary (SxGxW):	660x681x2050mm
Pojemność:	440L
Klasa energetyczna:	D
Klasa klimatyczna:	5
Układ chłodniczy:	monoblok
Czynnik chłodniczy:	R290
Zasilanie:	405W / 230V
Moc chłodnicza:	453W
Temperatura:	-14/-21°C
Wyposażenie:	3 ruszty 470x510mm



DM-92617-BA (z centralnym chłodzeniem)

6 350 PLN
model dostępny od ręki



7 540 PLN
model dostępny od ręki

Opcje / akcesoria:

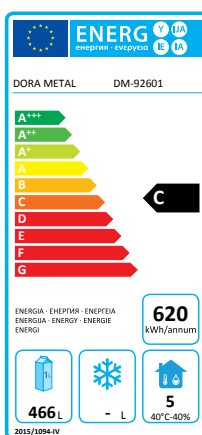
• drzwi z samodomykaczem	164 PLN
• komplet prowadnic (lewa+prawa)	66 PLN
• ruszt plastyfikowany 470x510mm	60 PLN
• oświetlenie LED w komorze (szafa chłodnicza)	286 PLN

SZAFY LINII STANDARD

Szafy z linii STANDARD są odpowiedzią na wszystkie podstawowe oczekiwania użytkowników. Ich największe atuty to niezawodność i najlepszy stosunek jakości do ceny. Wzorowa ergonomia, szeroka funkcjonalność i wysokie parametry pracy doskonale sprawdzą się w każdej kuchni.

Szafa chłodnicza DM-92601 z drzwiami pełnymi

Wymiary (SxGxW):	720x821x2050mm
Pojemność:	610L
Klasa energetyczna:	C
Klasa klimatyczna:	5
Układ chłodniczy:	monoblok
Czynnik chłodniczy:	R290
Zasilanie:	228W / 230V
Moc chłodnicza:	406W
Temperatura:	+2/+10°C
Wyposażenie:	3 pary prowadnic 3 ruszty GN 2/1



6 450 PLN

model dostępny od ręki



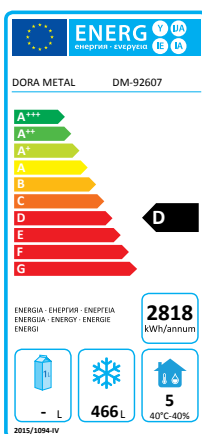
7 650 PLN

model dostępny od ręki

DM-92601-BA (z centralnym chłodzeniem)

Szafa mroźnicza DM-92607 z drzwiami pełnymi

Wymiary (SxGxW):	720x821x2050mm
Pojemność:	610L
Klasa energetyczna:	D
Klasa klimatyczna:	5
Układ chłodniczy:	monoblok
Czynnik chłodniczy:	R290
Zasilanie:	470W / 230V
Moc chłodnicza:	505W
Temperatura:	-14/-21°C
Wyposażenie:	3 pary prowadnic 3 ruszty GN 2/1



DM-92607-BA (z centralnym chłodzeniem)

Opcje / akcesoria:

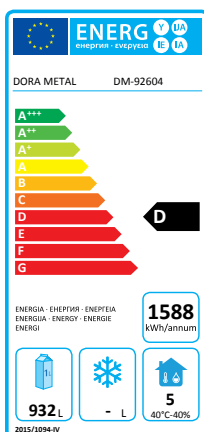
- | | |
|------------------------------------------------|---------|
| • drzwi z samodomykaczem | 164 PLN |
| • komplet prowadnic (lewa+prawa) | 66 PLN |
| • ruszt plastikowany 2/1 GN | 72 PLN |
| • oświetlenie LED w komorze (szafa chłodnicza) | 286 PLN |

SZAFY LINII STANDARD

Szafy z linii STANDARD są odpowiedzią na wszystkie podstawowe oczekiwania użytkowników. Ich największe atuty to niezawodność i najlepszy stosunek jakości do ceny. Wzorowa ergonomia, szeroka funkcjonalność i wysokie parametry pracy doskonale sprawdzą się w każdej kuchni.

Szafa chłodnicza DM-92604 z drzwiami pełnymi

Wymiary (SxGxW):	1440x821x2050mm
Pojemność:	1340L
Klasa energetyczna:	D
Klasa klimatyczna:	5
Układ chłodniczy:	monoblok
Czynnik chłodniczy:	R290
Zasilanie:	413W / 230V
Moc chłodnicza:	713W
Temperatura:	+2/+10°C
Wyposażenie:	6 par przewodnic 6 rusztów GN 2/1



9 570 PLN
model dostępny od ręki

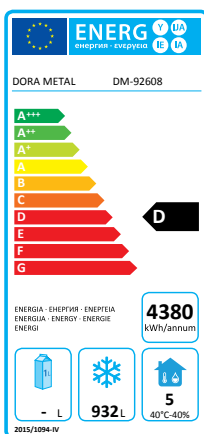


12 170 PLN
model dostępny od ręki

DM-92604-BA (z centralnym chłodzeniem)

Szafa mroźnicza DM-92608 z drzwiami pełnymi

Wymiary (SxGxW):	1440x821x2050mm
Pojemność:	1340L
Klasa energetyczna:	D
Klasa klimatyczna:	5
Układ chłodniczy:	monoblok
Czynnik chłodniczy:	R290
Zasilanie:	715W / 230V
Moc chłodnicza:	735W
Temperatura:	-14/-21°C
Wyposażenie:	6 par przewodnic 6 rusztów GN 2/1



DM-92608-BA (z centralnym chłodzeniem)

Opcje / akcesoria:

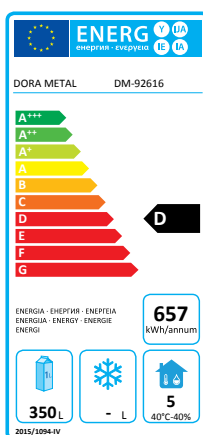
- drzwi z samodomykaczem 328 PLN
- komplet przewodnic (lewa+prawa) 66 PLN
- ruszt plastyfikowany 2/1 GN 72 PLN
- przegroda pionowa nieizolowana w szafach 1400L 568 PLN
- oświetlenie LED w komorze (szafa chłodnicza) 572 PLN (obie komory)

SZAFY LINII STANDARD

Szafy z linii STANDARD są odpowiedzią na wszystkie podstawowe oczekiwania użytkowników. Ich największe atuty to niezawodność i najlepszy stosunek jakości do ceny. Wzorowa ergonomia, szeroka funkcjonalność i wysokie parametry pracy doskonale sprawdzą się w każdej kuchni.

Szafa chłodnicza DM-92616 z drzwiami przeszklonymi

Wymiary (SxGxW): 660x681x2050mm
Pojemność: 440L
Klasa energetyczna: D
Klasa klimatyczna: 5
Układ chłodniczy: monoblok
Czynnik chłodniczy: R290
Zasilanie: 200W / 230V
Moc chłodnicza: 336W
Temperatura: +2/+10°C
Wyposażenie: 3 ruszty 470x510mm
DM-92616-BA (z centralnym chłodzeniem)

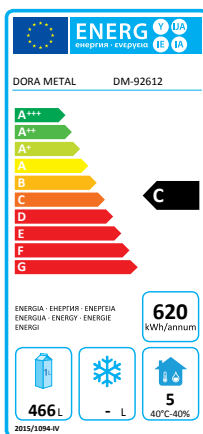


6 760 PLN



Szafa chłodnicza piekarnicza DM-92612 z drzwiami pełnymi

Wymiary (SxGxW): 720x821x2050mm
Pojemność: 610L
Klasa energetyczna: C
Klasa klimatyczna: 5
Układ chłodniczy: monoblok
Czynnik chłodniczy: R290
Zasilanie: 228W / 230V
Moc chłodnicza: 406W
Temperatura: +2/+10°C
Wyposażenie: 10 poziomów prowadnic na tace 400x600mm



6 870 PLN



DM-92612-BA (z centralnym chłodzeniem)

Opcje / akcesoria:

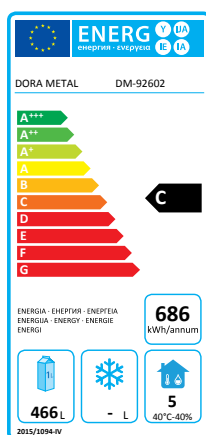
- drzwi z samodomykaczem 164 PLN
- komplet prowadnic (lewa+prawa) 66 PLN
- ruszt plastyfikowany 470x510mm 60 PLN
- oświetlenie LED w komorze 286 PLN

SZAFY LINII STANDARD

Szafy z linii STANDARD są odpowiedzią na wszystkie podstawowe oczekiwania użytkowników. Ich największe atuty to niezawodność i najlepszy stosunek jakości do ceny. Wzorowa ergonomia, szeroka funkcjonalność i wysokie parametry pracy doskonale sprawdzą się w każdej kuchni.

Szafa chłodnicza DM-92602 z drzwiami przeszklonymi

Wymiary (SxGxW):	720x821x2050mm
Pojemność:	610L
Klasa energetyczna:	C
Klasa klimatyczna:	5
Układ chłodniczy:	monoblok
Czynnik chłodniczy:	R290
Zasilanie:	228W / 230V
Moc chłodnicza:	406W
Temperatura:	+2/+10°C
Wyposażenie:	3 pary prowadnic 3 ruszty GN 2/1



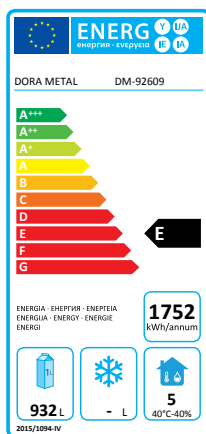
6 870 PLN



DM-92602-BA (z centralnym chłodzeniem)

Szafa chłodnicza DM-92609 z drzwiami przeszklonymi

Wymiary (SxGxW):	1440x821x2050mm
Pojemność:	1340L
Klasa energetyczna:	E
Klasa klimatyczna:	5
Układ chłodniczy:	monoblok
Czynnik chłodniczy:	R290
Zasilanie:	413W / 230V
Moc chłodnicza:	713W
Temperatura:	+2/+10°C
Wyposażenie:	6 par prowadnic 6 rusztów GN 2/1



10 400 PLN



DM-92609-BA (z centralnym chłodzeniem)

Opcje / akcesoria:

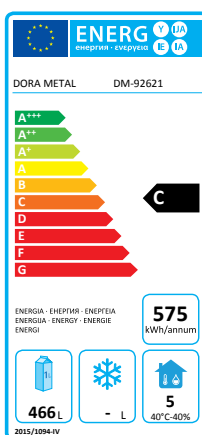
- | | |
|----------------------------------|------------------------|
| • drzwi z samodomykaczem | 164 PLN (jedne drzwi) |
| • komplet prowadnic (lewa+prawa) | 66 PLN |
| • ruszt plastyfikowany 2/1 GN | 72 PLN |
| • oświetlenie LED w komorze | 286 PLN (jedna komora) |

SZAFY LINII STANDARD PLUS

Szafy z linii STANDARD PLUS łączą w sobie szeroką funkcjonalność i wysoką jakość wykonania. Komora wewnętrzna oraz poszycie zewnętrzne jest wykonane z wysokiej jakości blachy nierdzewnej w standardzie AISI 304. Przemysłane rozwiązania i wysoka jakość zapewnią długie lata komfortowej pracy.

Szafa chłodnicza DM-92621 z drzwiami pełnymi

Wymiary (SxGxW):	720x821x2050mm
Pojemność:	610L
Klasa energetyczna:	C
Klasa klimatyczna:	5
Układ chłodniczy:	monoblok
Czynnik chłodniczy:	R290
Zasilanie:	228W / 230V
Moc chłodnicza:	406W
Temperatura:	-2/+10°C
Wyposażenie:	3 pary prowadnic 3 ruszty GN 2/1



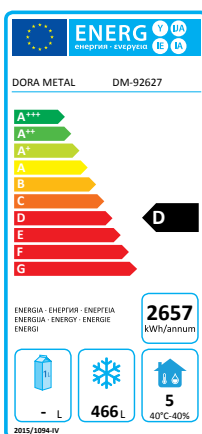
8 030 PLN



DM-92621-BA (z centralnym chłodzeniem)

Szafa mroźnicza DM-92627 z drzwiami pełnymi

Wymiary (SxGxW):	720x821x2050mm
Pojemność:	610L
Klasa energetyczna:	D
Klasa klimatyczna:	5
Układ chłodniczy:	monoblok
Czynnik chłodniczy:	R290
Zasilanie:	470W / 230V
Moc chłodnicza:	505W
Temperatura:	-14/-21°C
Wyposażenie:	3 pary prowadnic 3 ruszty GN 2/1



DM-92627-BA (z centralnym chłodzeniem)

Opcje / akcesoria:

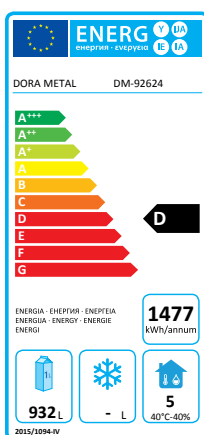
- komplet prowadnic (lewa+prawa) 66 PLN
- ruszt plastyfikowany 2/1 GN 72 PLN
- oświetlenie LED w komorze (szafa chłodnicza) 286 PLN

SZAFY LINII STANDARD PLUS

Szafy z linii STANDARD PLUS łączą w sobie szeroką funkcjonalność i wysoką jakość wykonania. Komora wewnętrzna oraz poszycie zewnętrzne jest wykonane z wysokiej jakości blachy nierdzewnej w standardzie AISI 304. Przemysłane rozwiązania i wysoka jakość zapewnią długie lata komfortowej pracy.

Szafa chłodnicza DM-92624 z drzwiami pełnymi

Wymiary (SxGxW):	1440x821x2050mm
Pojemność:	1340L
Klasa energetyczna:	D
Klasa klimatyczna:	5
Układ chłodniczy:	monoblok
Czynnik chłodniczy:	R290
Zasilanie:	413W / 230V
Moc chłodnicza:	713W
Temperatura:	-2/+10°C
Wyposażenie:	6 par prowadnic 6 rusztów GN 2/1

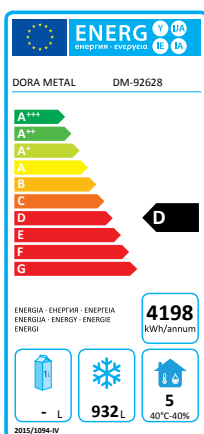


11 080 PLN

DM-92624-BA (z centralnym chłodzeniem)

Szafa mroźnicza DM-92628 z drzwiami pełnymi

Wymiary (SxGxW):	1440x821x2050mm
Pojemność:	1340L
Klasa energetyczna:	D
Klasa klimatyczna:	5
Układ chłodniczy:	monoblok
Czynnik chłodniczy:	R290
Zasilanie:	715W / 230V
Moc chłodnicza:	735W
Temperatura:	-14/-21°C
Wyposażenie:	6 par prowadnic 6 rusztów GN 2/1



13 510 PLN

DM-92628-BA (z centralnym chłodzeniem)

Opcje / akcesoria:

- komplet prowadnic (lewa+prawa) 66 PLN
- ruszt plastyfikowany 2/1 GN 72 PLN
- oświetlenie LED w komorze (szafa chłodnicza) 572 PLN (obie komory)

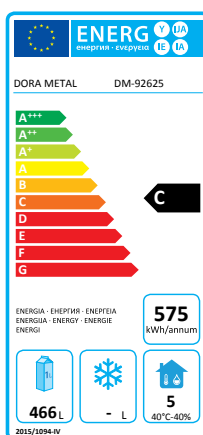
SZAFY LINII STANDARD PLUS

Szafy z linii STANDARD PLUS łączą w sobie szeroką funkcjonalność i wysoką jakość wykonania. Komora wewnętrzna oraz poszycie zewnętrzne jest wykonane z wysokiej jakości blachy nierdzewnej w standardzie AISI 304. Przemysłane rozwiązania i wysoka jakość zapewnią długie lata komfortowej pracy.

Szafa chłodnicza piekarnicza DM-92625 z drzwiami pełnymi

Wymiary (SxGxW):	720x821x2050mm
Pojemność:	610L
Klasa energetyczna:	C
Klasa klimatyczna:	5
Układ chłodniczy:	monoblok
Czynnik chłodniczy:	R290
Zasilanie:	228W / 230V
Moc chłodnicza:	406W
Temperatura:	+2/+10°C
Wyposażenie:	10 par prowadnic

DM-92625-BA (z centralnym chłodzeniem)



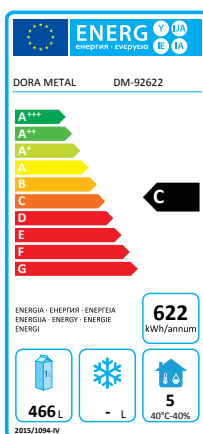
8 530 PLN



Szafa chłodnicza DM-92622 z drzwiami przeszklonymi

Wymiary (SxGxW):	720x821x2050mm
Pojemność:	610L
Klasa energetyczna:	C
Klasa klimatyczna:	5
Układ chłodniczy:	monoblok
Czynnik chłodniczy:	R290
Zasilanie:	228W / 230V
Moc chłodnicza:	406W
Temperatura:	+2/+10°C
Wyposażenie:	3 pary prowadnic 3 ruszty GN 2/1

DM-92622-BA (z centralnym chłodzeniem)



9 050 PLN



Opcje / akcesoria:

- komplet prowadnic (lewa+prawa) 66 PLN
- ruszt plastyfikowany 2/1 GN 72 PLN
- oświetlenie LED w komorze 286 PLN

SZAFY LINII PREMIUM

Szafy z linii PREMIUM DORA METAL to połączenie najwyższej jakości wykonania, wysokich parametrów pracy i nowych technologii. Tłoczone przewodnice komory oraz dotykowy panel sterowania podnoszą komfort i higienę pracy. Wnętrze oraz poszycie zewnętrzne urządzenia wykonane jest z wysokiej jakości blachy nierdzewnej w standardzie AISI 304. Dzięki aż 90mm izolacji szafy z linii PREMIUM cechują się doskonałymi parametrami oraz długim czasem autonomii.

Szafa chłodnicza DM-92131 z drzwiami pełnymi

Wymiary (SxGxW): 714x869x2070mm
Pojemność: 520L
Klasa energetyczna: B
Klasa klimatyczna: 5
Układ chłodniczy: monoblok
Czynnik chłodniczy: R290
Zasilanie: 228W / 230V
Moc chłodnicza: 406W
Temperatura: -2/+10°C
Wyposażenie: 3 ruszty GN 2/1
DM-92131-BA (z centralnym chłodzeniem)

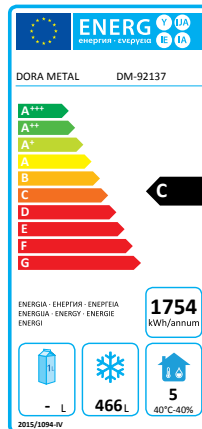


8 630 PLN



Szafa mroźnicza DM-92137 z drzwiami pełnymi

Wymiary (SxGxW): 714x869x2070mm
Pojemność: 520L
Klasa energetyczna: C
Klasa klimatyczna: 5
Układ chłodniczy: monoblok
Czynnik chłodniczy: R290
Zasilanie: 470W / 230V
Moc chłodnicza: 505W
Temperatura: -14/-21°C
Wyposażenie: 3 ruszty GN 2/1
DM-92137-BA (z centralnym chłodzeniem)

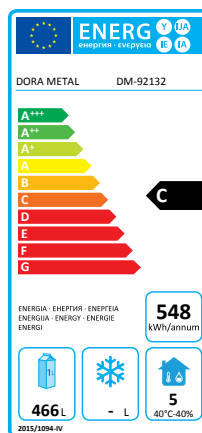


10 970 PLN



Szafa chłodnicza DM-92132 z drzwiami przeszklonymi

Wymiary (SxGxW): 714x869x2070mm
Pojemność: 520L
Klasa energetyczna: C
Klasa klimatyczna: 5
Układ chłodniczy: monoblok
Czynnik chłodniczy: R290
Zasilanie: 228W / 230V
Moc chłodnicza: 406W
Temperatura: +2/+10°C
Wyposażenie: 3 ruszty GN 2/1
DM-92132-BA (z centralnym chłodzeniem)



10 200 PLN

Opcje / akcesoria:

- ruszt plastyfikowany 2/1 GN

69 PLN

Państwa autoryzowany Dystrybutor

Dora Metal Sp. z o.o



Centrala

📍 ul. Chodzieska 27
64-700 Czarnków
☎ tel. +48 67 255 20 42
☎ fax. +48 67 255 25 15
✉ email: handlowy@dora-metal.pl

Biuro Sprzedaży Regionalnej

📍 ul. Racjonalizacji 5
02-673 Warszawa
☎ tel. +48 22 847 65 86

Centrum  Techniki Kulinarnej

Zapraszamy do naszego **Showroomu Chłodniczego** w Centrum Techniki Kulinarnej w Warszawie, gdzie obejrzysz nasze produkty i skorzystasz z porad ekspertów

Zastrzegamy prawo do zmian w danych technicznych, cenach oraz możliwości powstania pomyłek drukarskich